

Lennart Wetterholm

Bålsta den 12.3.2017/LW

## M E D B O R G A R F Ö R S L A G .

Förslag på lösning av parkeringsproblemen vid våra båtklubbar och för personer med båtsläp som sjösätter vid rampen mot Arosborgs Konferanshotell.

Kommunen iordningställer en gemensam grus- eller asfaltplan, för tillfälliga uppställningar av bilar och bilar med båtsläp, Mått på grus-planen L x B = C:a 50x25 meter = c:a 1250 m<sup>2</sup>, enligt bifogade ritning.

### SOMMARTID.

1. Korttidsparkering- och uppställning av bilar och bilar med båtsläp.

### VINTERTID.

1. Skridskobana. Gräsplanen schaktas ur och planeras med mycket svag lutning mot bäcken. Fylls upp med grus eventuellt och ev. asfalt.
2. Sargen runt om byggs av 2 x 8" tryckimpregnerad plank, för att enkelt kunna spola och snöröja.

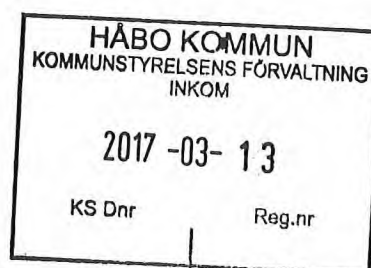
### FÖRDELAR.

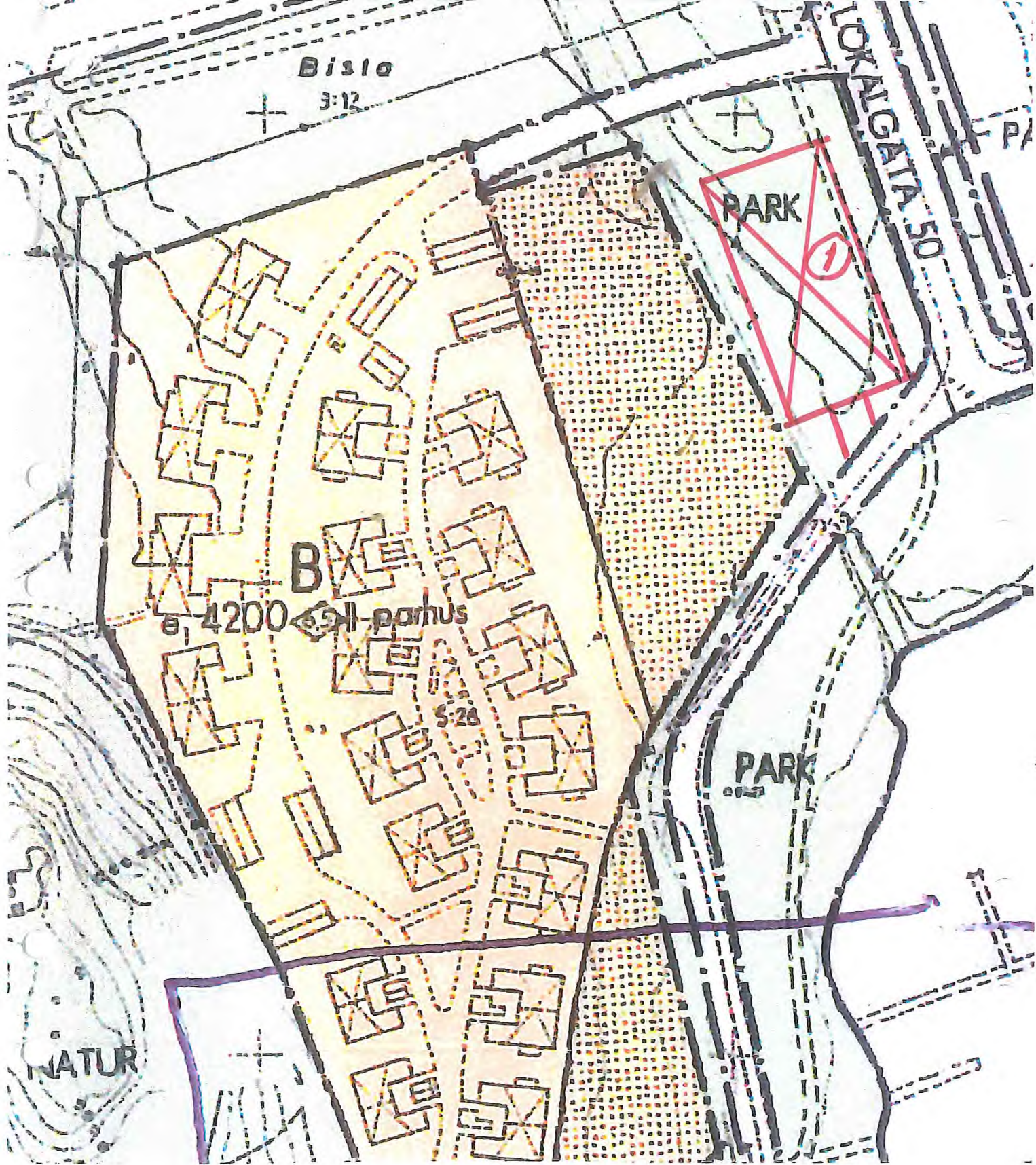
1. Det går att spola en skridskobana redan i november, långt innan Mälarens is har lagt sig, och den isen ligger kvar till mars – april.
2. Vatten att spola med finns i bäcken.
3. Enkelt att snöröja med maskin eller snöslunga.
4. Gatu-belysning finns och är lätt att komplettera.
5. Ingen risk för svag is, förutom bäcken men den är ju grund.
6. Slipper klippa gräs på denna yta.

**Lennart Wetterholm**

**Arosborg 31, 746 31 BÅLSTA**

Personuppgifter skyddade (PUL)





① Parkering och isbona.

