

Företagsklimat 2022

Stockholm Business Alliance, SBA

– en kundundersökning av företags uppfattning om SBA-kommunernas (53) myndighetsutövning och upphandling, 2021-års ärenden

SBA:s Företagsklimatsundersökning

Ett gott företagsklimat främjar företagande, skapar arbetstillfällen och stärker kommunens skattebas. För att stärka det lokala företagsklimatet är det viktigt med en ändamålsenlig myndighetsutövning – det är oftast inom tillstånd och tillsyn företagen möter kommunen.

Stockholm Business Alliance Företagsklimatsundersökning, som fokuserar på den kommunala myndighetsutövningen, har genomförts av SBA:s partnerkommuner sedan 2007. Den uppmärksammades av Sveriges Kommuner och Regioner, SKR, år 2010 som den bästa företagsklimatsundersökningen bland nio olika undersökningar i *Räkna räkna ranka* baserat på undersökningens kvalitet och kommunens påverkbarhet. Förutom att partnerkommunernas sammanvägda betyg ökat från knappt godkänt till stabilt högt, så görs undersökningen av allt fler kommuner. Tillsammans med SKR så har 198 kommuner och 11 gemensamma förvaltningar/förbund deltagit i undersökningen som omfattar 2021-års ärenden.

Förutom att kommunerna får en egen rapport som fokuserar på att identifiera förbättringsåtgärder, så jämförts kommunernas resultat med varandra. Denna rapport redovisar hur SBA-kommunerna placerar sig relativt varandra totalt och per myndighetsområde samt hur NKI utvecklats över tid.

År 2018 tog SBA initiativ till att utveckla en egen kundenkät för upphandling – Nöjd Upphandlings Index, NUI. Offentlig sektor köper in varor och tjänster för 800 miljarder kronor, motsvarande 1/5-del av Sveriges BNP. Undersökningen har utvecklats tillsammans med SKR, Upphandlingsmyndigheten och kommuner. Från och med 2021 är undersökningen obligatorisk för SBA:s partnerkommuner. För 2021 har NUI genomförts av 57 kommuner i Sverige, varav 31 SBA-kommuner. Antalet kommuner som genomför NUI-undersökningen ökar snabbt i Sverige. Vi hoppas att undersökningen sprids i hela Sverige och blir ett strategiskt verktyg för att utveckla upphandling på samma sätt som NKI-undersökningen stärkt den kommunala myndighetsutövningen.

Trevlig läsning!

Stefan Frid
Ansv. Företagsklimat SBA
Invest Stockholm

Staffan Ingvarsson
VD
Stockholm Business Region



Linköping

"Tillstånd och tillsyn representerar 9 av 10 kontakter ett företag har med sin kommun. Insiktsmätningen ger oss ett kvitto på att vi har rätt fokus i vårt ständiga förbättringsarbete. Linköpings kommun vill ge företagen bästa möjliga förutsättningar till god lönsamhet och långsiktig utveckling. Vi skall eftersträva ett företagsklimat i toppklass. Mätningen är ett av flera viktiga verktyg att nå våra mål."

Niklas Borg (M) Kommunstyrelsens ordförande i Linköping

Foto: Örjan Karlsson

Innehåll

Undersökningens genomförande	5
Nöjd kund index, NKI	5
Myndighetsområden	7
Definition av service	7
53 SBA-kommuner har genomfört serviceundersökningen	8
Resultat 2021-års ärenden	9
Samtliga myndighetsområden 2007-2021	15
Samtliga myndighetsområden 2020-2021, kommuner med +40 000 invånare.....	17
Kommuner med högt betyg inom samtliga sex myndighetsområden	18
Brandskydd 2007-2021.....	20
Bygglov 2007-2021	22
Markupplåtelser 2007-2021	24
Livsmedelskontroll 2014-2021	26
Miljö- och hälsoskydd 2014-2021.....	28
Serveringstillstånd 2007-2021.....	30
Kommuner med störst förbättring av NKI mellan 2020 och 2021	32
Upphandling 2019-2021	33
2021 års resultat per kommun	35
Svar och svarsfrekvens per kommun 2021.....	37
NKI-enkät 2021 års ärenden	39
NUI-enkät 2021 års ärenden.....	43

Undersökningens genomförande

Från och med 2016 genomförs undersökningen i huvudsak med löpande uppföljning via e-post och telefonintervjuer.

Samma frågor användes för samtliga kommuner och för samtliga myndighetsområden. Frågorna var utvalda och formulerade för att passa alla verksamheter.

Denna rapport omfattar endast företagsärenden. Resultat från andra målgrupper (privatpersoner, offentlig sektor m fl) finns redovisade i rapporter och i SKRs webbportal.

Kommuner som har minst tolv (12) svar samt ärenden inom bygglov, livsmedel och miljö kvalificerar sig att ingå i den sammanslagna rankingen. Kommunens svarsandel måste även överstiga 40 %. Inom respektive myndighetsområde räcker det med sju svar för att ingå i SBA-rankingen, medan SKR även här kräver tolv svar.

Inom upphandling krävs minst tolv (12) svar för att ingå i SBA:s och SKR:s ranking. För att få jämförbarhet mellan kommuner har kommunernas betyg viktats med den nationella fördelningen av anbudsgivare som fått respektive EJ fått kontrakt. Därav måste kommunen också ha ärenden från anbudsgivare som ej fått kontrakt.

Undersökningen har genomförts av Origo, Enkätfabriken och Sweco.

Mer information om serviceundersökningen finns på www.stockholmbusinessalliance.se samt SKR.

Nöjd kund index, NKI

Undersökningen är upplagd enligt analysmodellen ”Nöjd-Kund-Index” (NKI), vilket är en etablerad modell för att mäta kundnöjdhet på en skala från 0-100, där 100 är högsta betyg. Modellen innebär att man kan jämföra sig över tid och med andra verksamheter.

Betygsskala 0-100

	>80	Mycket högt
	70-80	Högt
	62-69	Godkänt
	50-61	Lågt
	<50	Mycket lågt



Eskilstuna

”Ett gott bemötande från kommunens sida är viktigt för växande och framgångsrika företag. En kommun ska professionellt underlätta och möjliggöra. Aldrig stå i vägen. Lätt att säga. Svårare att göra. Men Eskilstuna har bestämt sig. Vi ska vara Sveriges bästa kommun för små och medelstora företag. Bland annat. Och vi är på god väg sett till denna undersökning.”

Jimmy Jansson (S) Kommunstyrelsens ordförande i Eskilstuna

Foto: Erik Unnerdal

Myndighetsområden

NKI-ranking tas fram totalt och för respektive myndighetsområde

1. Brandskydd

Tillsyn och kontroll enligt lagen om skydd mot olyckor (LSO) samt tillstånd och tillsyn enligt lagen om brandfarliga och explosiva varor (LBE) är en del av kommunens totala tillsynsansvar.

2. Bygglov

Nästan allt byggande påverkar omgivningen och därför krävs bygglov enligt plan- och byggförordningen.

3. Markupplåtelse

En tillfällig upplåtelse av ens mark för t ex försäljning, uteservering, evenemang etc. Markförsäljning och arrenden ingår inte!

4. Miljö- och hälsoskydd

Kommunen bedriver tillsyn och kontroll av verksamhet och anläggningar inom samtliga lagstiftningsområden inom miljö och hälsoskydd. Det finns flera lagar som styr ens arbete, varav den viktigaste är miljöbalken

5. Livsmedelskontroll

Tillsyn enligt livsmedelslagen.

6. Serveringstillstånd

För att få servera alkoholhaltiga drycker till allmänheten krävs det enligt alkohollagen ett serveringstillstånd.

7. Upphandling

Nyhet från 2019 genom Nöjd Upphandlings Index, NUI. Ingår ej i det sammanräknade betyget.

Definition av service

Kvalitetsfaktorer:

- Tillgänglighet
- Information
- Bemötande
- Kompetens
- Rättssäkerhet
- Effektivitet

Kvalitetsfaktorerna förklarar 89 procent av det totala NKI-betyget inom myndighetsövning och 85 procent för NUI-betyget inom upphandling.

53 SBA-kommuner har genomfört serviceundersökningen

53 SBA-kommuner har deltagit i undersökningen. Tillsammans med SKR har 204 kommuner och 26 förbund/gemensamma förvaltningar deltagit.

Stockholms län:

Stockholm, Danderyd, Lidingö, Sollentuna, Solna, Täby, Upplands-Bro, Upplands Väsby, Sigtuna, Vallentuna, Ekerö, Nacka, Haninge, Tyresö, Nynäshamn, Huddinge, Botkyrka, Nykvarn, Södertälje, Norrtälje, Järfälla, Österåker och Salem

Uppsala län:

Uppsala, Knivsta, Heby, Häbo, Enköping och Östhammar, Tierp

Södermanlands län:

Eskilstuna, Nyköping, Oxelösund, Gnesta, Trosa, Katrineholm, Flen och Strängnäs

Västmanlands län:

Västerås, Hallstahammar, Arboga, Kungsör, Sala och Köping

Örebros län:

Örebro och Karlskoga

Gävleborgs län:

Gävle och Sandviken

Dalarnas län:

Avesta, Ludvika och Smedjebacken

Östergötlands län:

Norrköping och Linköping

Resultat 2021-års ärenden

NKI efter myndighetsområde 53 SBA-kommuner

Antal svar	Svars-frekvens	Myndighetsområde	NKI SBA		NKI Sverige* 2021
			2020	2021	
805	51 %	Brandskydd	82	83	82
2 716	52 %	Bygglov	66	66	66
1 256	52 %	Markupplåtelse	72	73	76
2 299	50 %	Miljö- och hälsoskydd	73	74	71
3 654	48 %	Livsmedelskontroll	78	78	78
966	43 %	Serveringstillstånd	77	77	77
11 696	49 %	Totalt	74	74	74
3 159	52 %	Upphandling	63	63	63

*Avser samtliga kommuner som gjort undersökningen genom SBA och SKR.

Myndighetsutövning, betygsindex för kvalitetsfaktorer 53 SBA-kommuner

Kvalitetsfaktor	Betygsindex SBA		Betygsindex Sverige* 2021
	2020	2021	
Information	74	74	73
Tillgänglighet	75	75	75
Bemötande	80	80	80
Kompetens	76	77	76
Rättssäkerhet	75	76	76
Effektivitet	74	74	74

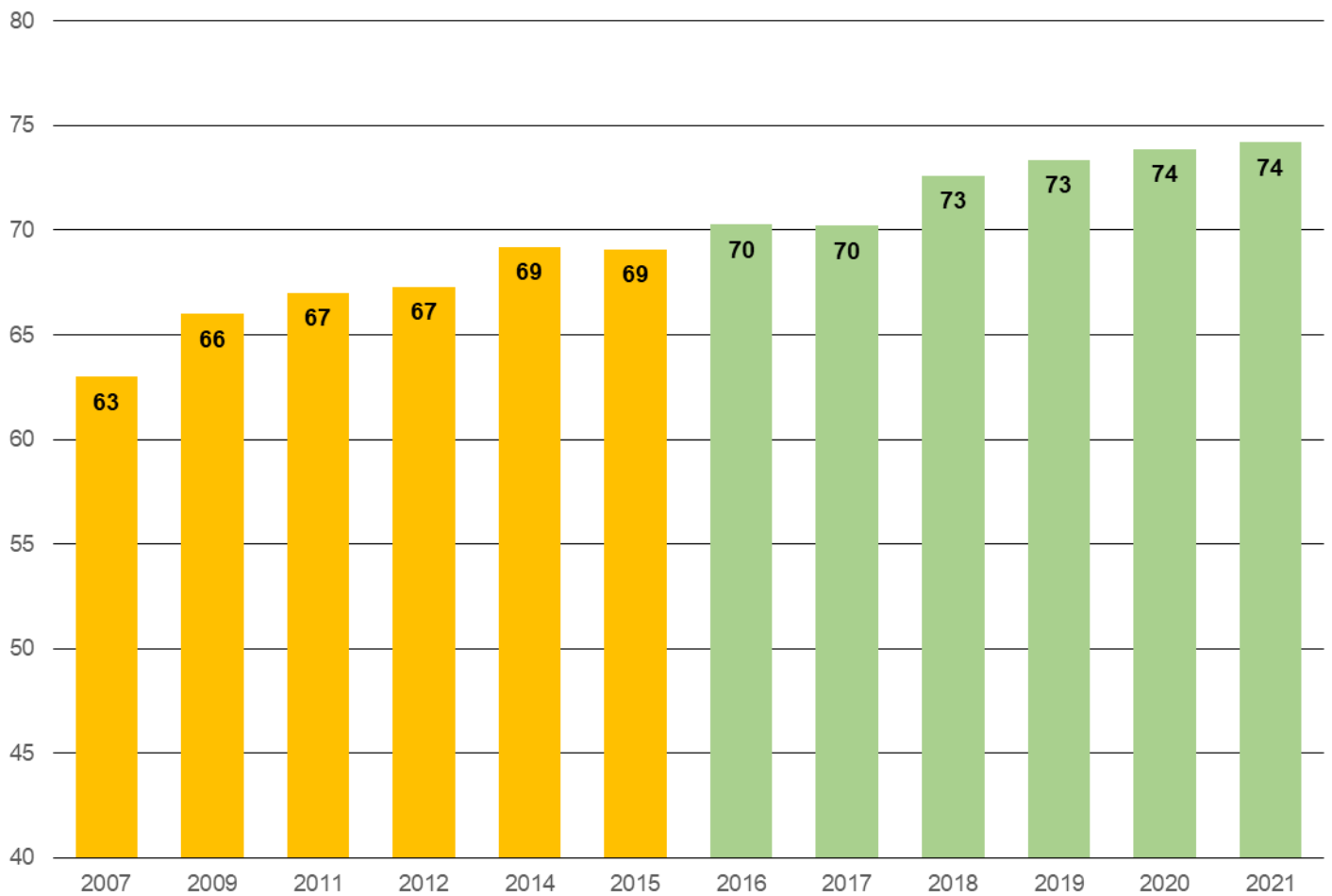
*Avser samtliga kommuner som gjort undersökningen genom SBA och SKR.

Upphandling, betygsindex för kvalitetsfaktorer 53 SBA-kommuner

Kvalitetsfaktor	Betygsindex SBA		Betygsindex Sverige* 2021
	2020	2021	
Information	69	69	69
Tillgänglighet	73	74	74
Bemötande	77	76	76
Kompetens	64	65	65
Rättssäkerhet	71	70	70
Effektivitet	70	71	71

*Avser samtliga kommuner som gjort undersökningen genom SBA och SKR.

Myndighetsutövning, NKI 0-100. SBA totalt 2007-2021



Nacka får högst NKI-betyg i Sverige i kategorin ”+40 000 invånare”

”Vårt fokus är att hela tiden jobba för att bättre förstå företagens villkor och underlätta deras vardag. Vi vet att företagen vill ha en snabb och förutsägbar hantering och därför satsar vi mycket på att ha en levande dialog om vad vi kan göra för att förbättra kontakten och verksamheten”

Mats Gerdau (M) Kommunstyrelsens ordförande i Nacka kommun

Foto: Liza Simonsson



Upplands-Bro

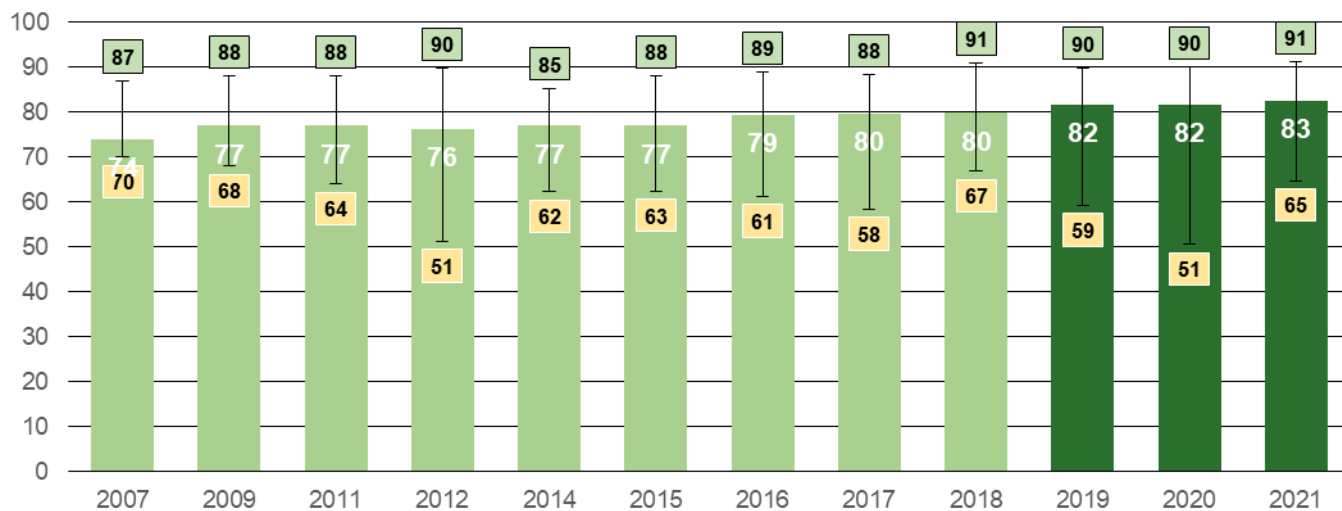
får högt betyg (NKI +70) inom samtliga myndighetsområden, högst betyg i Sverige gällande Livsmedelskontroll samt högst betyg inom SBA gällande Serveringstillstånd.

”Jag är mycket stolt över de goda resultaten och den utvecklingsresa som vi genomfört i Upplands-Bro. Vi sätter våra invånare främst och utgår från deras behov och önskemål. Våra medarbetare har ett starkt engagemang och gör varje dag fantastiska prestationer.

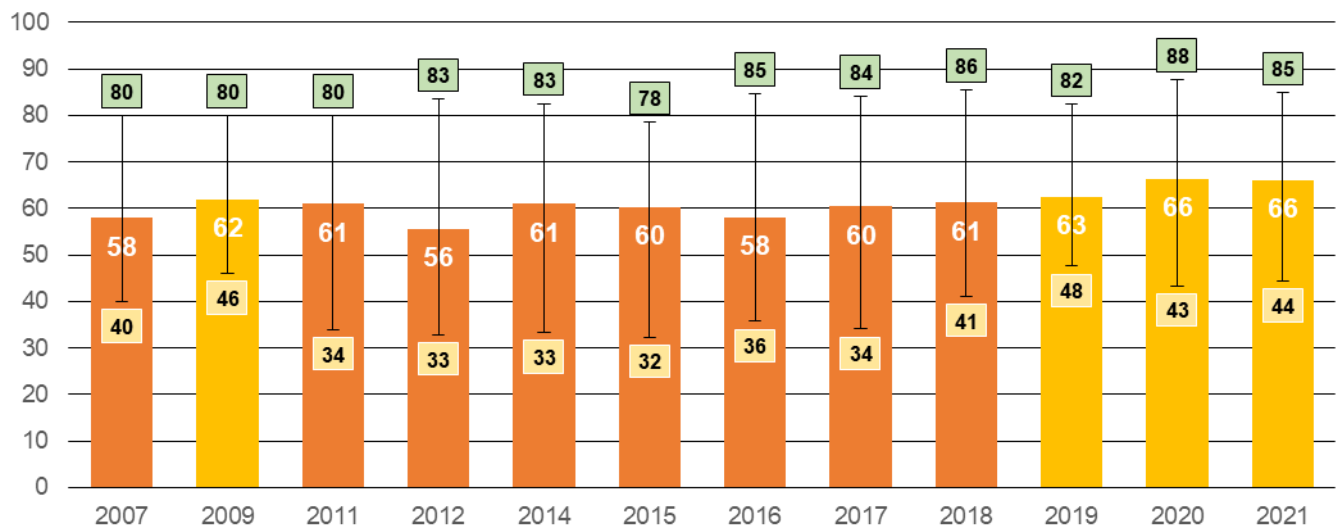
Vi har utvecklat kunskaper om olika servicesituationer och när vi ger hjälp och stöd i servicesituationer utgår vi från målgrupp och individuella önskemål. Att vara lyhörda, flexibla och engagerade i olika servicesituationer är grunden när vi möter invånarna. I Upplands-Bro har vi en stark teamkänsla och det är ett fint lagjobb som lägger grunden för våra goda resultat.”

Ida Texell, Kommundirektör i Upplands-Bro

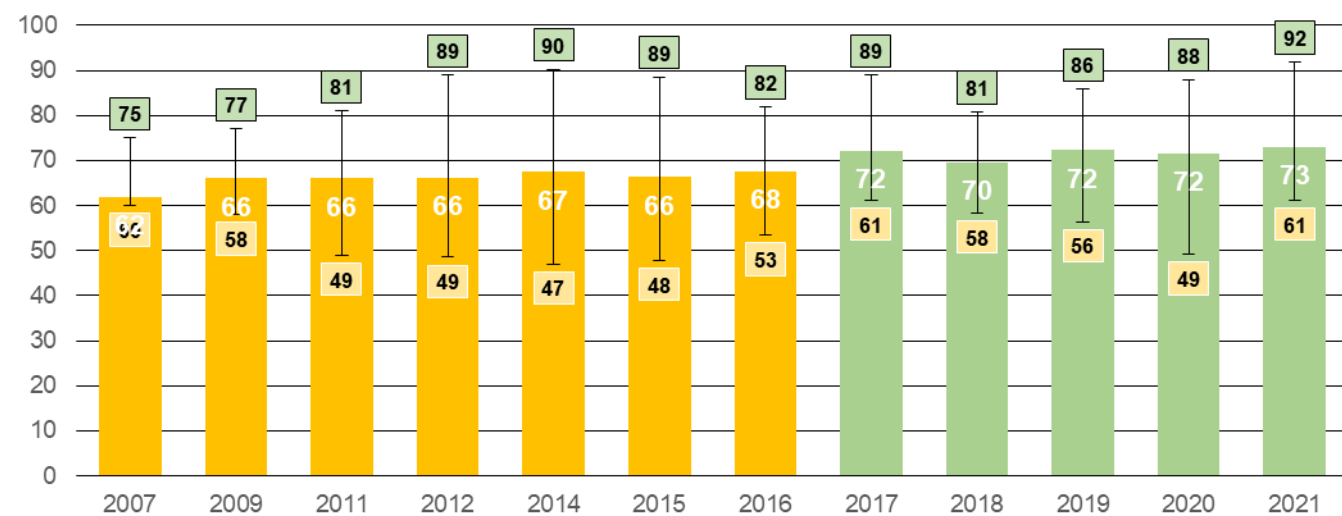
NKI brandskydd. SBA 2007-2021



NKI bygglov. SBA 2007-2021

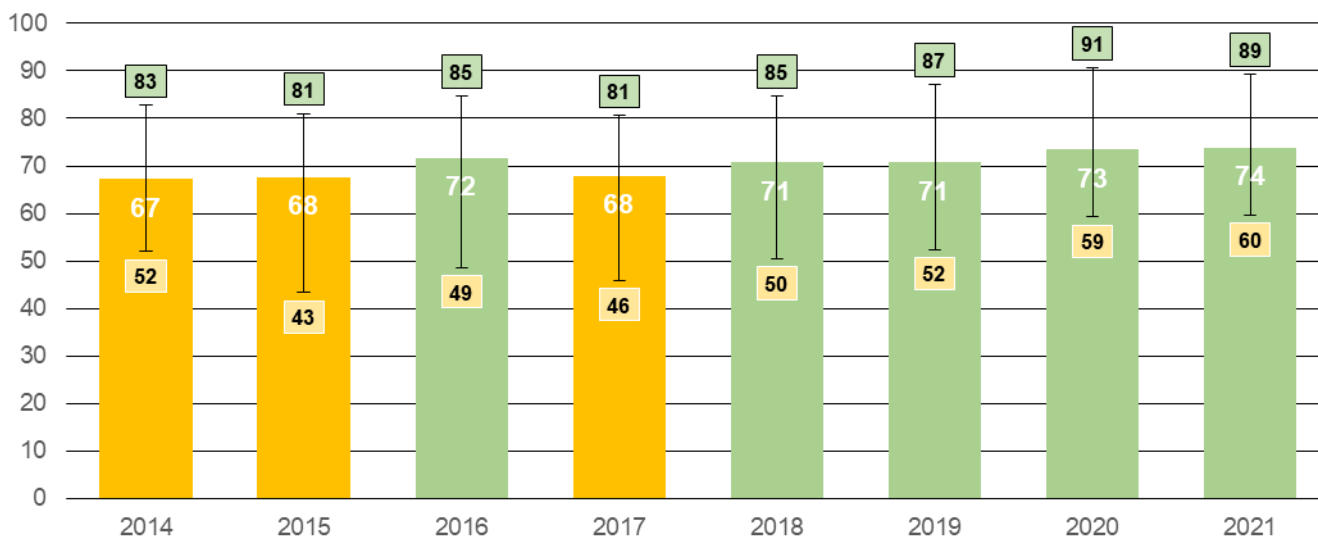


NKI markupplåtelser. SBA 2007-2021

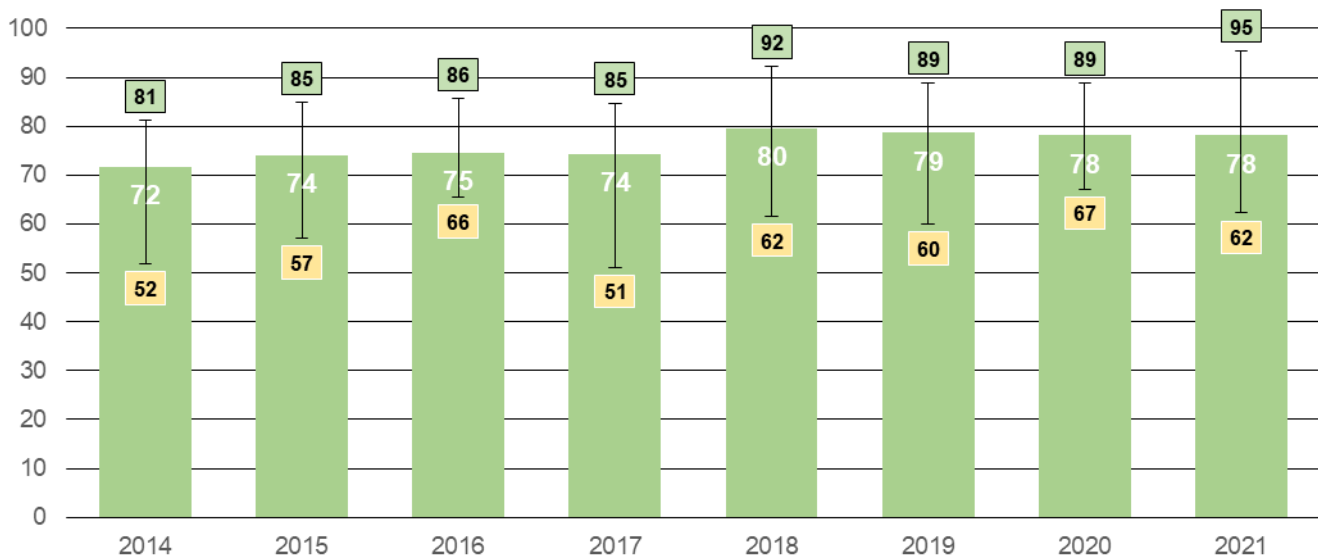


Högsta NKI för kommun
 Lägsta NKI för kommun

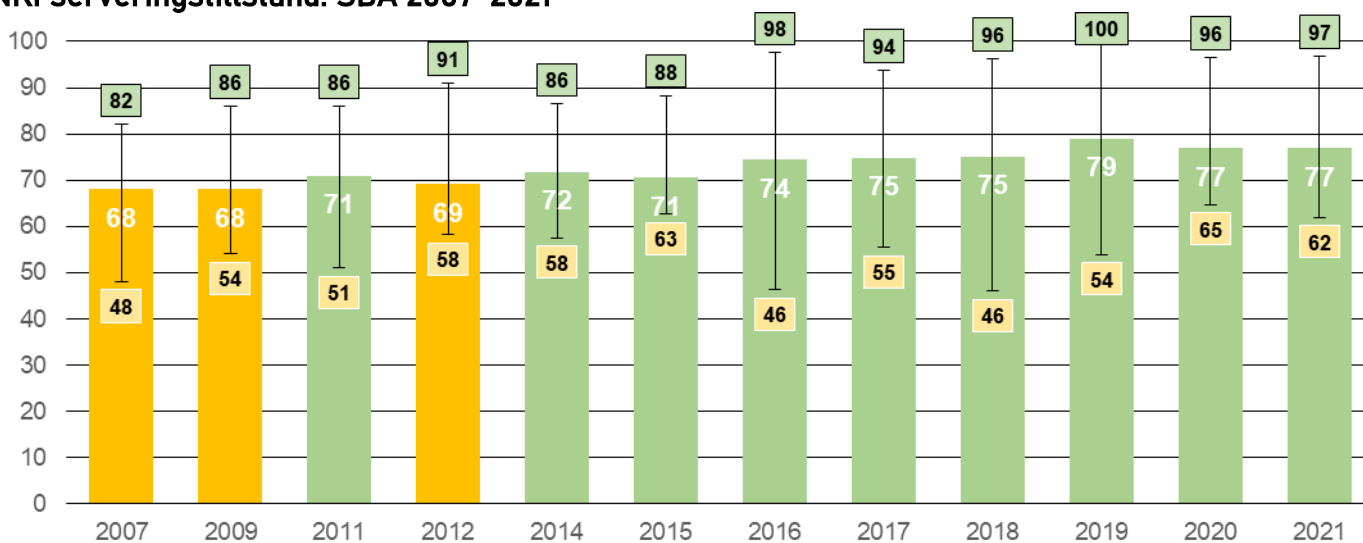
NKI miljö- och hälsoskydd. SBA 2014-2021



NKI livsmedelskontroll. SBA 2014-2021



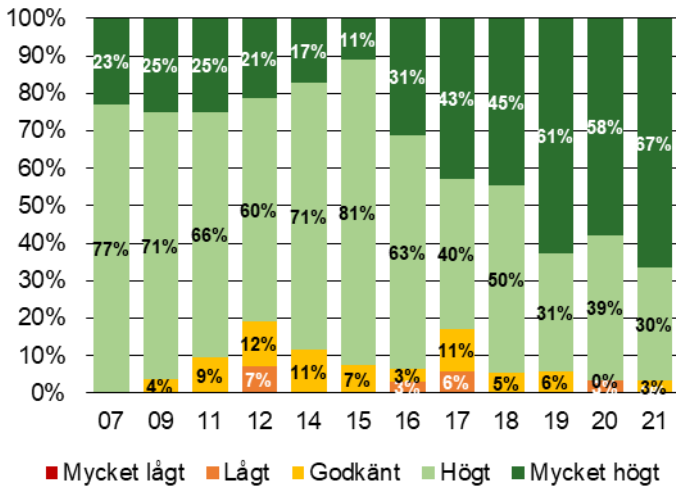
NKI serveringstillstånd. SBA 2007-2021



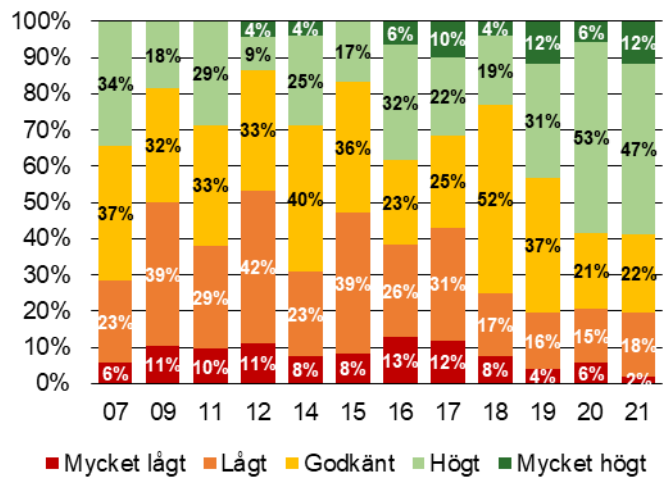
Högsta NKI för kommun
 Lägsta NKI för kommun

Andel kommuner med höga och låga NKI

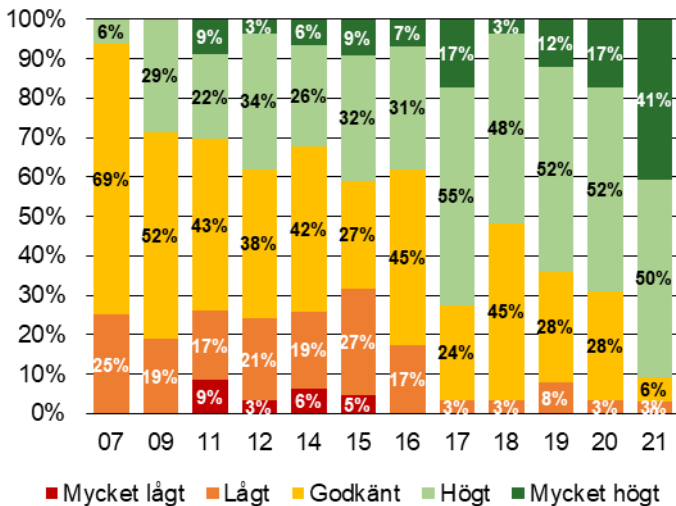
Brandskydd. SBA 2007-2021



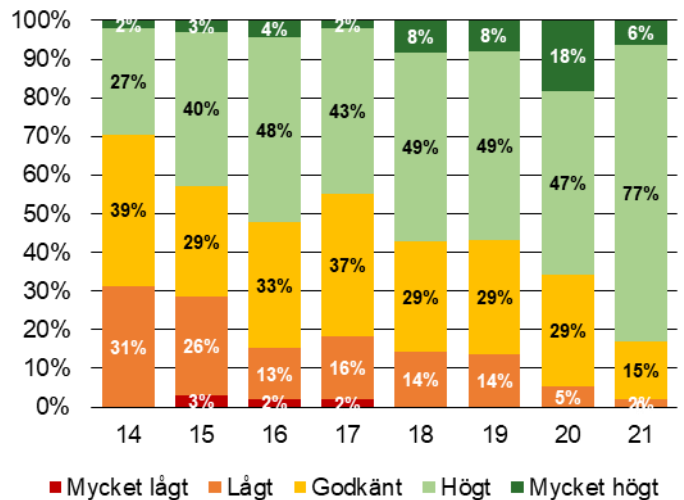
Bygglov. SBA 2007-2021



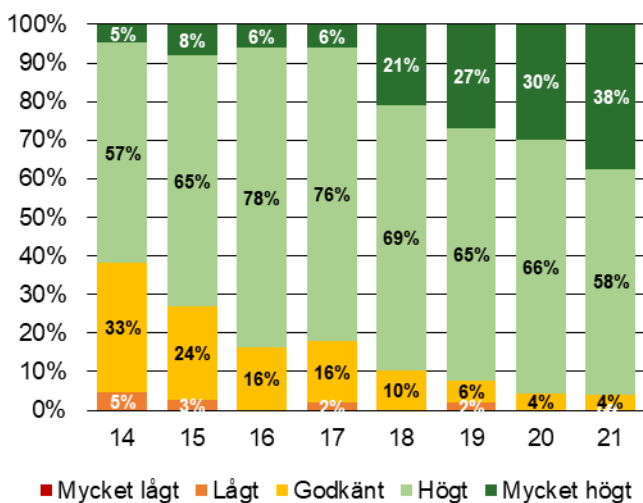
Markupplåtelse. SBA 2007-2021



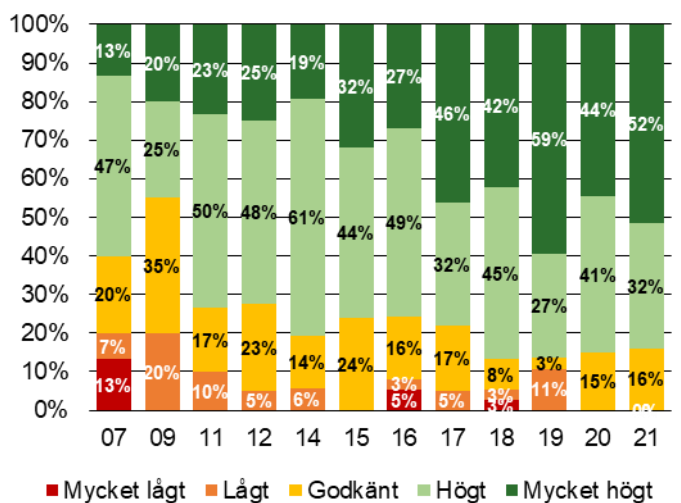
Miljö- och hälsoskydd. SBA 2014-2021



Livsmedelskontroll. SBA 2014-2021



Serveringstillstånd. SBA 2007-2021



Samtliga myndighetsområden 2007-2021

	Ranking		07	09	11	12	14	15	16	17	18	19	20	21	21 / 20	Antal svar 2021	Svarsandel
	SBA	Sverige															
Kungsör	1	7	72	71	70	70	77	-	75	77	77	78	79	86	↑	18	40%
Trosa	2	8	65	76	76	76	72	-	75	72	78	84	84	85	↑	121	51%
Arboga	3	13	67	66	57	64	65	-	69	75	77	76	75	83	↑	45	48%
Nacka	4	15	66	70	73	70	70	71	70	71	74	77	79	83	↑	391	58%
Lidingö	5	16	67	67	66	69	70	74	72	74	78	79	77	82	↑	154	47%
Järfälla	6	17	-	71	67	65	69	68	72	72	74	73	79	82	↑	197	43%
Salem	7	23	-	-	81	58	60	59	71	69	78	73	84	80	↓	18	47%
Strängnäs	8	31	66	63	61	68	66	70	78	75	73	74	79	80	↑	231	48%
Österåker	9	34	-	62	61	67	68	72	72	70	74	71	74	79	↑	191	51%
Tierp	10	39	-	-	-	69	72	69	71	68	71	78	68	79	↑	89	58%
Upplands-Bro	11	41	66	70	66	75	72	79	73	75	76	76	83	79	↓	123	59%
Ludvika	12	45	73	72	74	72	74	-	75	76	75	82	75	78	↑	132	71%
Sandviken	13	47	-	-	-	67	70	64	73	74	76	77	81	78	↓	200	46%
Linköping	14	48	-	-	-	66	-	-	73	75	70	74	78	78	→	668	57%
Avesta	15	49	-	-	-	69	75	-	68	-	81	80	77	78	↑	108	40%
Haninge	16	52	66	63	63	66	69	72	69	66	75	75	76	78	↑	268	44%
Karlskoga	17	53	61	65	66	71	73	-	76	78	74	78	78	78	→	157	60%
Botkyrka	18	56	62	66	67	66	72	66	68	71	70	73	75	77	↑	169	52%
Sollentuna	19	59	70	72	65	71	70	68	70	67	69	70	73	77	↑	229	45%
Gnesta	20	60	66	66	55	59	70	67	71	78	67	69	67	77	↑	63	63%
Eskilstuna	21	62	66	70	69	69	72	74	75	77	75	77	75	77	↑	418	47%
Solna	22	63	74	68	70	69	70	73	66	75	76	78	72	77	↑	399	49%
Västerås	23	65	64	68	69	67	69	70	71	71	75	75	75	77	↑	553	46%
Sala	24	67	-	-	-	-	77	67	70	76	74	74	75	77	↑	62	53%
Örebro	25	69	63	64	69	62	73	76	77	76	78	76	77	77	→	470	43%
Vallentuna	26	72	75	64	58	61	60	61	72	63	48	67	75	77	↑	123	54%
Knivsta	27	81	63	57	67	70	72	72	73	61	68	70	72	76	↑	96	56%
Köping	28	84	73	70	74	71	68	-	77	74	74	70	72	76	↑	101	43%
Sigtuna	29	89	71	71	71	69	68	69	75	71	72	71	77	75	↓	231	50%
Katrineholm	30	90	59	63	64	66	65	70	74	69	72	70	75	75	→	113	48%
Nyköping	31	92	67	66	62	68	64	72	71	70	71	76	77	75	↓	319	47%
Upplands Väsby	32	93	68	71	73	70	74	70	69	69	77	75	80	75	↓	195	46%
Ekerö	33	104	49	60	61	73	63	-	64	61	69	70	69	74	↑	79	53%
Huddinge	34	116	69	70	72	66	70	-	66	68	74	73	77	74	↓	362	46%
Flen	35	118	63	65	71	67	63	67	-	67	73	67	71	73	↑	68	55%
Håbo	36	121	-	63	69	64	70	67	72	67	74	72	75	73	↓	76	55%
Uppsala	37	122	61	63	68	61	66	-	67	68	71	72	72	73	↑	716	50%

Norrköping	38	124	-	-	-	64	66	-	75	73	73	73	68	73	↑	602	49%
Nynäshamn	39	126	66	67	61	60	65	65	68	70	71	67	73	73	→	141	48%
Danderyd	40	132	-	-	-	-	67	65	72	71	72	74	76	72	↓	107	55%
Norrtälje	41	133	-	64	64	65	70	-	72	72	72	74	73	72	↓	383	43%
Heby	42	137	58	66	54	62	71	73	70	74	80	72	75	72	↓	54	59%
Hallstahammar	43	139	69	61	67	71	68	-	71	79	79	72	75	72	↓	40	54%
Tyresö	44	142	73	72	63	67	68	70	68	61	68	75	72	71	↓	71	40%
Södertälje	45	146	69	62	58	67	62	68	69	63	65	73	70	71	↑	310	40%
Täby	46	150	70	64	66	67	65	69	66	63	61	67	71	71	→	247	43%
Stockholm	47	151	61	64	68	68	70	68	70	71	74	73	73	70	↓	1047	61%
Gävle	48	152	68	70	60	67	70	70	69	66	70	73	72	70	↓	345	45%
Enköping	49	157	75	66	62	54	63	59	58	61	62	64	68	70	↑	217	49%
Oxelösund	50	169	72	67	70	70	77	-	64	69	75	69	74	68	↓	54	59%
Östhammar	51	172	-	-	65	60	68	65	67	72	63	62	69	68	↓	93	56%
Nykvarn	52	181	74	67	60	73	69	83	71	63	61	69	63	62	↓	30	47%
Smedjebacken			74	75	71	67	64	-	-	-	-	-	-	-		2	40%
SBA	52		63	66	67	67	69	69	70	70	73	73	74	74		11696	49%
Sverige		189	-	-	-	67	68	68	70	71	72	73	74	74		32712	49%

Kungsör

”I Kungsör jobbar vi med nära relationer och en god dialog, för bästa möjliga service. Myndighetsförbundet gör egna enkätundersökningar och har handlingsplaner för att utveckla sin service, både gentemot företag och medborgare.”

Claes-Urban Boström, kommundirektör i Kungsörs kommun

”Att ha en hög service, gott bemötande och en bra dialog med företagen och medborgarna är väldigt viktigt för oss och något vi kontinuerligt jobbar med. Det är glädjande att se att vårt arbete ger resultat.”

Eva Carlstedt Ståhl, Förbundschef, Västra Mälardalens Myndighetsförbund

Samtliga myndighetsområden 2020-2021, kommuner med +40 000 invånare

	Ranking		2020	2021	2021/ 2020	Antal svar 2021	Svarsandel
	SBA	Sverige					
Nacka	1	1	79	83	↑	391	58%
Lidingö	2	2	77	82	↑	154	47%
Järfälla	3	3	79	82	↑	197	43%
Österåker	4	7	74	79	↑	191	51%
Linköping	5	11	78	78	→	668	57%
Haninge	6	13	76	78	↑	268	44%
Botkyrka	7	14	75	77	↑	169	52%
Sollentuna	8	16	73	77	↑	229	45%
Eskilstuna	9	17	75	77	↑	418	47%
Solna	10	18	72	77	↑	399	49%
Västerås	11	20	75	77	↑	553	46%
Örebro	12	21	77	77	→	470	43%
Sigtuna	13	28	77	75	↓	231	50%
Nyköping	14	30	77	75	↓	319	47%
Upplands Väsby	15	31	80	75	↓	195	46%
Huddinge	16	39	77	74	↓	362	46%
Uppsala	17	41	72	73	↑	716	50%
Norrköping	18	43	68	73	↑	602	49%
Norrtälje	19	46	73	72	↓	383	43%
Tyresö	20	49	72	71	↓	71	40%
Södertälje	21	52	70	71	↑	310	40%
Täby	22	54	71	71	→	247	43%
Stockholm	23	55	73	70	↓	1047	61%
Gävle	24	56	72	70	↓	345	45%
Enköping	25	59	68	70	↑	217	49%



Nacka

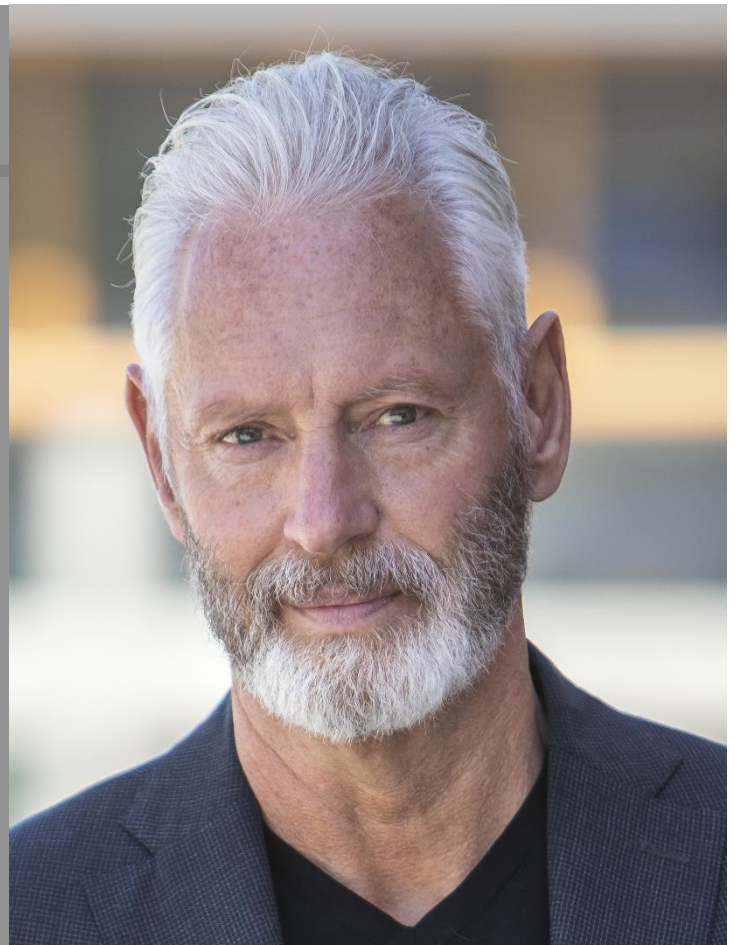
”Nacka kommun jobbar aktivt med att vara en medpart och inte en motpart i vår myndighetsutövning. Ett gott bemötande är utgångspunkten i vår kontakt med Nackas företag, föreningar och Nackabor vilket vi nu får ett härligt kvitto på”

Victor Kilén, Stadsdirektör i Nacka kommun
Foto: Liza Simonsson

Upplands-Bro

”Upplands-Bro kommun ska ligga i framkant avseende service och bemötande. Vi satsar stort på digitalisering och utvecklar nya förutsättningar att effektivisera och förbättra service till nytta för våra invånare. Det är glädjande att se att vårt förändringsarbete ger resultat.”

Fredrik Kjos (M),
Kommunstyrelsens ordförande i
Upplands-Bro kommun



Kommuner med högt betyg inom samtliga sex myndighetsområden

Nedan SBA-kommuner har ett högt betyg, dvs mins NKI 70, inom samtliga sex myndighetsområden.

	Brandskydd	Bygglov	Mark-upplåtelser	Miljö- och hälsoskydd	Livsmedelskontroll	Serverings-tillstånd	Totalt
Upplands-Bro	72	74	84	70	95	97	79
Lidingö	84	76	87	84	85	76	82
Haninge	83	71	86	73	82	84	78
Linköping	82	78	78	74	82	82	78
Västerås	89	74	78	77	77	80	77
Örebro	84	72	70	77	82	84	77
Eskilstuna	79	73	80	77	80	73	77



Lidingö

"Att ge Lidingös företagare en god service är avgörande för utveckling och välbefinnande. Att vi har gått framåt sedan förra mätningen är resultatet av ett målmedvetet arbete och en samlad kraftansträngning från stadens medarbetare samt en tydlig politisk målbild."

Daniel Källenfors (M), Kommunstyrelsens ordförande, Lidingö kommun

Haninge

"Jag är otroligt stolt över att Haninge kommun i år får sitt högsta resultat någonsin, när företagen sätter betyg på vår service. Som en kommun med stark tillväxt och en ny regional stadskärna som växer fram är det avgörande med ett starkt och levande lokalt näringsliv som utvecklas tillsammans med oss, vilket ställer högre krav på kommunens tillgänglighet, effektivitet och bemötande. Årets toppsiffror visar att de senaste årens systematiska förbättringsarbete gett resultat."

Meeri Wasberg (S), Kommunstyrelsens ordförande, Haninge kommun

Foto: Fredrik Hjerling



Brandskydd 2007-2021

	Ranking		07	09	11	12	14	15	16	17	18	19	20	21	21/20	Antal svar 2021	Svarsandel
	SBA	Sverige															
Huddinge	1		74	81	76	73	75	-	77	82	83	81	84	91	↑	9	38%
Norrköping	2	4	-	-	-	77	81	-	79	78	74	75	75	90	↑	26	48%
Vallentuna	3	5	-	-	-	72	-	74	-	-	82	-	-	90	↑	13	59%
Västerås	4	9	75	70	79	73	74	71	75	88	83	78	-	89	↑	17	38%
Sigtuna	5	14	79	77	80	70	77	78	76	77	82	79	88	86	↓	41	58%
Stockholm	6	17	72	73	78	79	81	77	82	85	85	90	83	85	↑	170	52%
Järfälla	7	21	-	76	69	75	67	70	76	82	81	81	83	84	↑	37	56%
Lidingö	8	23	84	78	81	83	77	88	-	-	91	88	-	84	↓	14	52%
Karlskoga	9	24	82	80	64	84	76	-	78	86	89	89	83	84	↑	26	76%
Örebro	10	25	76	83	79	77	73	79	79	78	83	86	87	84	↓	34	52%
Strängnäs	11	26	78	80	74	83	82	80	88	87	83	89	80	84	↑	15	75%
Upplands Väsby	12	27	75	80	83	73	73	79	82	86	78	89	87	84	↓	25	48%
Sollentuna	13	28	80	82	79	76	75	75	77	73	75	82	84	83	↓	31	52%
Tyresö	14		72	81	84	60	68	69	86	-	67	86	-	83	↓	10	71%
Solna	15	30	75	68	69	68	77	-	80	84	87	76	84	83	↓	25	61%
Haninge	16	31	74	78	75	74	82	77	89	84	80	85	87	83	↓	18	56%
Botkyrka	17		74	77	76	77	83	71	-	74	73	80	80	83	↑	7	44%
Linköping	18		-	-	-	59	-	-	-	78	77	78	78	82	↑	8	36%
Österåker	19	33	-	-	-	71	62	80	81	75	88	82	83	82	↓	17	59%
Enköping	20	39	77	80	78	68	76	75	77	77	77	81	-	81	→	34	67%
Uppsala	21	40	70	72	79	76	75	-	77	73	78	75	83	80	↓	24	45%
Sala	22		-	-	-	-	-	-	77	70	77	71	76	79	↑	11	73%
Eskilstuna	23	43	73	76	73	80	77	77	77	84	78	82	77	79	↑	39	53%
Knivsta	24		70	-	76	74	-	-	-	-	81	84	90	79	↓	10	63%
Norrtälje	25	45	-	78	72	81	80	-	79	83	77	80	80	78	↓	37	62%
Täby	26	50	-	-	-	79	65	78	81	83	89	85	79	75	↓	18	37%
Gävle	27		-	-	-	63	-	79	-	-	71	84	77	75	↓	8	53%
Nacka	28	51	83	82	74	82	85	79	77	82	77	68	84	75	↓	14	54%
Upplands-Bro	29	56	83	88	75	74	74	-	78	69	79	83	87	72	↓	13	45%
Södertälje	30		73	78	80	79	78	85	82	78	76	83	80	65	↓	11	50%
Arboga			-	-	-	-	-	-	-	-	-	-	-	-		2	50%
Avesta			-	-	-	81	76	-	87	-	88	82	81	-		2	11%
Danderyd			-	-	-	-	-	73	86	-	-	-	-	-		5	31%
Ekerö			-	71	81	72	70	-	73	58	72	82	-	-		1	20%
Flen			-	-	-	-	-	-	-	-	-	-	-	-		0	
Gnesta			-	-	-	-	78	-	-	79	-	-	-	-		1	50%
Hallstahammar			-	-	-	-	-	-	-	-	-	-	-	-		3	60%

Heby			-	-	70	-	-	-	-	64	74	-	83	-		3	38%
Håbo			-	-	-	69	77	74	69	-	79	82	82	-		4	44%
Katrineholm			-	77	84	79	-	79	73	59	-	-	-	-		0	0%
Kungsör			-	-	-	76	-	-	-	-	-	-	-	-		0	0%
Köping			87	76	88	90	74	-	-	-	-	59	-	-		6	29%
Ludvika			87	71	76	85	-	-	-	-	-	-	51	-		0	0%
Nykvarn			-	-	-	-	-	-	-	84	-	-	-	-		1	50%
Nyköping			79	81	79	78	79	76	82	78	84	81	87	-		4	24%
Nynäshamn			74	76	74	71	75	-	76	68	83	76	77	-		4	80%
Oxelösund			-	-	-	-	79	-	-	-	-	-	-	-		0	0%
Salem			-	-	83	-	-	-	-	-	-	-	-	-		1	50%
Sandviken			-	-	-	-	-	-	-	-	87	-	-	-		0	0%
Smedjebacken			-	-	-	-	-	-	-	-	-	-	-	-		0	0%
Tierp			-	-	-	66	-	-	-	74	69	67	-	-		2	50%
Trosa			-	-	-	-	77	-	-	88	-	-	-	-		1	33%
Östhammar			-	-	-	51	80	72	61	-	-	-	-	-		3	33%
SBA	30		74	77	77	76	77	77	79	80	80	82	82	83		805	51%
Sverige		60	-	-	-	75	76	77	81	79	80	81	81	82		2044	53%

Huddinge

Vi är glada över det fina resultatet i denna undersökning som speglar vårt arbete. Ett arbete där vi alltid strävar efter att agera professionellt, rättssäkert och förtroendeingivande. Det är dock viktigt att fortsätta vara ödmjuk och lyhörd i arbetet med att hålla hög kvalitet i vårt uppdrag. Tillsammans med Huddinge kommun strävar vi efter att alla medborgare som bor, verkar och vistas i kommunen ska känna sig trygga och säkra.

Henrik Lindström, räddningschef vid Södertörns brandförsvarsförbund (SSBF)

Bygglov 2007-2021

	Ranking		07	09	11	12	14	15	16	17	18	19	20	21	21/ 21	Antal svar 2021	Svars andel
	SBA	Sverige															
Trosa	1	11	76	80	77	83	67	-	71	77	76	81	88	85	↓	33	65%
Kungsör	2		69	-	62	-	82	-	-	81	69	81	76	85	↑	7	37%
Håbo	3	14	-	62	75	53	59	57	52	49	69	73	69	84	↑	14	64%
Nacka	4	22	55	64	67	65	62	61	58	57	59	75	75	81	↑	94	53%
Sandviken	5	23	-	-	-	69	71	59	63	69	80	79	86	81	↓	34	60%
Knivsta	6	26	53	49	51	70	83	73	74	67	69	82	77	81	↑	30	60%
Katrineholm	7	28	63	60	70	68	38	68	71	55	85	-	72	80	↑	28	64%
Järfälla	8	29	-	68	72	65	70	59	65	69	69	62	74	80	↑	45	51%
Vallentuna	9	31	75	64	50	54	43	50	71	60	42	62	80	80	→	31	58%
Strängnäs	10	32	61	60	60	68	66	69	78	74	72	68	75	80	↑	43	54%
Tierp	11	39	-	-	-	54	75	67	76	62	63	72	62	78	↑	26	60%
Gnesta	12		-	-	-	-	-	-	-	-	-	-	52	78	↑	8	73%
Linköping	13	42	-	-	-	63	-	-	74	71	64	69	77	78	↑	198	57%
Lidingö	14	47	62	53	71	63	75	78	-	58	58	78	63	76	↑	27	51%
Sala	15		-	-	-	-	78	58	65	74	64	75	73	76	↑	11	42%
Köping	16	48	75	70	80	82	64	-	85	84	68	72	74	76	↑	19	49%
Arboga	17	50	77	47	70	-	-	-	82	84	74	66	67	75	↑	13	45%
Östhammar	18	51	-	-	65	59	76	67	72	76	67	71	71	75	↑	41	72%
Upplands-Bro	19	57	68	69	61	-	67	78	55	81	71	81	78	74	↓	43	62%
Flen	20	58	-	-	-	-	64	-	-	65	68	59	68	74	↑	16	55%
Västerås	21	62	62	72	73	66	67	62	61	62	67	70	72	74	↑	138	49%
Eskilstuna	22	66	63	69	75	75	76	71	71	76	74	77	78	73	↓	107	58%
Örebro	23	74	60	53	67	51	68	70	71	70	70	68	74	72	↓	119	46%
Botkyrka	24	76	55	68	65	38	50	44	54	64	69	65	70	72	↑	48	51%
Ekerö	25		40	47	49	68	33	-	50	47	58	64	67	72	↑	8	42%
Avesta	26	77	-	-	-	71	78	-	56	-	79	83	78	71	↓	35	51%
Haninge	27	78	64	46	52	52	69	54	54	34	63	64	71	71	→	47	49%
Norrköping	28	82	-	-	-	59	60	-	67	73	66	66	72	71	↓	174	59%
Ludvika	29	84	76	79	77	67	74	-	84	81	67	81	67	71	↑	37	73%
Österåker	30	86	-	58	49	58	66	63	72	62	68	66	70	71	↑	55	45%
Nynäshamn	31	92	62	66	55	50	62	51	58	55	64	49	73	69	↓	28	57%
Sigtuna	32	95	69	77	72	58	66	66	74	67	65	63	72	68	↓	79	47%
Upplands Väsby	33	97	59	56	63	62	66	56	40	48	63	66	69	68	↓	27	49%
Karlskoga	34	98	-	-	-	51	63	-	63	68	63	79	74	68	↓	37	76%
Sollentuna	35	101	72	69	57	55	72	58	55	50	59	62	70	68	↓	34	60%
Hallstahammar	36	102	-	-	-	-	80	-	-	-	73	-	79	68	↓	22	56%
Norrtälje	37	104	-	60	62	62	67	-	70	71	75	76	72	67	↓	86	36%

Nykvarn	38		76	-	64	54	77	-	-	68	65	65	48	65	↑	10	37%
Nyköping	39	114	66	61	63	71	62	66	65	58	65	72	70	64	↓	55	48%
Solna	40	117	80	70	76	55	56	53	63	68	68	66	55	63	↑	53	45%
Oxelösund	41	121	-	-	-	68	65	-	-	60	52	52	43	62	↑	22	73%
Gävle	42	122	70	69	66	64	61	66	65	65	67	69	66	61	↓	99	52%
Södertälje	43	125	-	58	52	56	53	63	61	54	52	57	59	60	↑	86	43%
Uppsala	44	128	49	58	60	37	52	-	49	52	61	55	59	60	↑	100	43%
Enköping	45	130	78	66	54	33	40	32	36	48	50	58	63	59	↓	54	36%
Danderyd	46	133	-	-	-	-	63	55	72	71	68	69	71	59	↓	33	52%
Stockholm	47	140	56	59	57	53	61	60	50	50	49	48	55	55	→	230	69%
Heby	48	141	-	-	-	60	75	70	65	73	75	72	57	55	↓	18	64%
Tyresö	49		65	58	38	61	68	63	58	46	57	75	46	54	↑	9	39%
Huddinge	50	144	64	59	59	50	54	-	49	50	63	61	56	54	↓	53	39%
Täby	51	158	65	60	62	71	55	35	43	52	47	56	52	44	↓	46	41%
Salem			-	-	-	-	50	-	79	-	86	81	81	-		6	46%
Smedjebacken			78	69	63	65	71	-	-	-	-	-	-	-		0	0%
SBA	51		58	62	61	56	61	60	58	60	61	63	66	66		2716	52%
Sverige		161	-	-	-	60	61	60	60	63	63	64	66	66		7583	54%



Trosa

"Trosa kommun har under en rad år haft en hög tillväxt med ett exceptionellt tryck på bygglovsverksamheten. Det har inte minskat under pandemin utan tvärtom ökat. Att under de förutsättningarna få den uppskattningen av företagen gör att jag känner en djup värme. Dels gentemot företagen som fortsätter att leverera, dels gentemot vår organisation som klarat av att möta upp såväl lagkrav och rättssäkerhet, som förväntan och ett gott bemötande. Det är essensen av ett bra företagsklimat i mitt tycke."

Mats Gustafsson, samhällsbyggnadschef,
Trosa

Markupplåtelser 2007-2021

	Ranking		07	09	11	12	14	15	16	17	18	19	20	21	21/ 20	Anta l svar 2021	Svars- andel
	SBA	Sverige															
Arboga	1		-	-	-	-	-	-	75	67	80	79	-	92	↑	11	55%
Trosa	2	1	-	-	-	73	65	-	70	63	-	-	74	90	↑	12	60%
Nyköping	3	3	63	69	67	76	64	70	62	69	73	83	77	89	↑	39	56%
Karlskoga	4	4	-	-	-	66	77	-	69	73	77	62	73	87	↑	17	61%
Lidingö	5	5	68	76	73	65	77	-	78	73	75	80	83	87	↑	27	44%
Haninge	6	7	-	-	-	-	-	59	60	72	72	-	78	86	↑	16	57%
Köping	7		65	70	81	-	-	-	-	86	62	-	49	86	↑	8	89%
Upplands-Bro	8	11	-	58	74	-	-	-	-	-	-	-	-	84	↑	12	75%
Nynäshamn	9	15	-	-	-	-	-	56	65	69	81	86	80	84	↑	16	48%
Sala	10		-	-	-	-	90	62	69	-	69	-	-	84	↑	7	54%
Katrineholm	11		60	59	64	78	69	74	79	84	70	-	84	82	↓	10	40%
Strängnäs	12	20	61	60	52	65	47	63	81	89	74	74	82	82	→	38	57%
Södertälje	13	22	61	62	49	68	63	82	77	72	70	77	76	81	↑	19	51%
Eskilstuna	14	25	65	68	69	75	65	74	75	75	75	76	71	80	↑	42	52%
Valentuna	15		-	-	-	-	-	-	-	-	-	-	88	80	↓	8	62%
Enköping	16	27	75	68	65	49	64	48	64	-	-	66	66	79	↑	20	53%
Västerås	17	30	67	64	62	70	67	68	68	75	74	76	78	78	→	86	49%
Linköping	18	34	-	-	-	64	-	-	-	77	72	76	71	78	↑	99	54%
Gävle	19	35	-	-	-	69	65	68	75	80	70	76	81	78	↓	55	49%
Norrköping	20	37	-	62	77	66	59	-	-	76	78	74	73	77	↑	109	52%
Upplands Väsby	21		-	-	-	73	82	78	-	-	-	-	-	76	↓	7	70%
Sigtuna	22	42	-	73	58	77	-	-	-	67	58	71	68	75	↑	24	53%
Sollentuna	23	50	-	-	59	68	57	57	67	81	68	56	66	73	↑	25	53%
Huddinge	24		-	-	-	-	70	-	66	61	63	76	65	72	↑	12	50%
Täby	25	51	-	-	-	-	60	61	60	74	69	73	76	72	↓	23	53%
Uppsala	26	52	69	65	68	57	69	-	69	69	67	68	66	71	↑	95	47%
Botkyrka	27	53	-	-	-	61	73	53	53	-	67	63	73	71	↓	28	64%
Solna	28	55	67	68	69	63	73	72	62	72	69	77	63	70	↑	67	51%
Örebro	29	56	64	59	60	51	69	63	69	74	65	67	65	70	↑	98	52%
Stockholm	30	64	61	65	67	67	67	65	65	65	65	67	70	65	↓	165	63%
Järfälla	31	65	-	65	70	60	60	59	71	71	65	67	76	64	↓	12	38%
Norrstälje	32	69	-	-	-	56	60	-	57	77	67	61	62	61	↓	21	40%
Avesta			-	-	-	58	-	-	-	-	-	-	-	-		0	0%
Danderyd			-	-	-	-	49	-	-	-	-	-	-	-		4	80%
Ekerö			-	-	-	-	-	-	-	-	-	-	-	-		0	0%
Flen			-	-	-	-	-	-	-	-	-	-	-	-		4	31%
Gnesta			-	-	-	-	-	-	-	-	-	-	-	-		0	0%

Hallstahammar			-	-	-	-	-	-	-	-	-	-	-	-	-	0	0%
Heby			-	-	-	-	-	-	-	-	-	-	-	-	-	0	0%
Håbo			-	-	-	-	-	-	-	-	-	-	-	-	-	1	25%
Knivsta			-	-	-	-	72	-	-	-	-	-	-	-	-	0	0%
Kungsör			-	-	-	-	-	-	-	-	-	-	-	-	-	0	0%
Ludvika			66	72	75	57	62	-	56	-	-	-	-	-	-	0	0%
Nacka			-	-	-	-	-	-	-	-	-	-	-	-	-	0	0%
Nykvarn			-	-	-	-	-	-	-	-	-	-	64	-	-	1	33%
Oxelösund			-	-	-	-	-	-	-	-	-	-	-	-	-	3	43%
Salem			-	-	-	-	-	-	-	-	-	-	-	-	-	0	0%
Sandviken			-	-	-	-	-	-	-	-	-	-	80	-	-	4	50%
Smedjebacken			-	-	-	-	-	-	-	-	-	-	-	-	-	0	0%
Tierp			-	-	-	79	80	73	82	80	64	82	-	-	-	0	0%
Tyresö			-	-	-	-	-	-	-	-	-	-	-	-	-	0	0%
Österåker			-	77	49	78	58	-	79	-	-	-	-	-	-	6	75%
Östhammar			62	66	66	89	72	-	-	-	-	-	-	-	-	5	45%
SBA	32		62	66	66	66	67	66	68	72	70	72	72	73		1256	52%
Sverige		69	-	-	-	65	67	68	69	72	72	75	75	76		3112	49%

Arboga

"Det är glädjande att Arboga kommun får så bra betyg i undersökningen. Det är ett bevis på att våra olika förvaltningar, förbund och bolag utför och utvärderar sitt arbete på bästa sätt för att möta behoven hos näringslivet."

Tf. kommundirektör Anders Neuman.
Arboga kommun



Livsmedelskontroll 2014-2021

	Ranking		2014	2015	2016	2017	2018	2019	2020	2021	21/ 20	Antal svar 2021	Svars- andel
	SBA	Sverige											
Upplands-Bro	1	1	75	85	81	80	92	89	89	95	↑	22	63%
Karlskoga	2	13	78	-	78	81	72	82	78	87	↑	35	49%
Ludvika	3	16	79	-	75	71	78	85	81	87	↑	69	72%
Trosa	4	17	79	-	79	62	85	80	85	86	↑	34	40%
Gnesta	5	23	-	77	73	79	75	73	73	85	↑	33	62%
Lidingö	6	29	69	80	75	75	81	77	78	85	↑	57	51%
Österåker	7	34	74	80	75	77	77	78	79	85	↑	80	59%
Nacka	8	46	77	72	75	76	74	76	80	83	↑	210	57%
Danderyd	9	48	81	65	73	63	77	78	77	83	↑	58	62%
Enköping	10	49	69	68	66	66	76	72	84	82	↓	22	46%
Örebro	11	50	75	79	78	78	82	82	81	82	↑	128	35%
Botkyrka	12	52	81	73	77	79	69	76	80	82	↑	64	51%
Linköping	13	53	-	-	-	78	77	78	84	82	↓	178	57%
Sollentuna	14	56	70	71	75	71	74	74	76	82	↑	100	42%
Huddinge	15	58	72	-	78	77	79	79	82	82	→	149	46%
Haninge	16	59	69	77	75	74	79	78	80	82	↑	86	38%
Uppsala	17	61	70	-	77	80	76	81	80	81	↑	240	49%
Tierp	18	63	74	67	68	67	77	82	77	81	↑	29	57%
Eskilstuna	19	70	73	77	80	76	75	74	72	80	↑	140	42%
Järfälla	20	71	72	74	75	72	77	78	82	80	↓	54	46%
Solna	21	73	70	73	68	77	78	80	75	80	↑	118	48%
Avesta	22	80	-	-	72	-	81	80	79	80	↑	38	44%
Knivsta	23	83	-	-	-	51	62	60	67	79	↑	28	57%
Täby	24	84	72	71	76	74	70	73	84	79	↓	84	44%
Ekerö	25	85	69	-	71	69	73	76	74	79	↑	28	48%
Strängnäs	26	87	66	71	80	74	69	77	75	79	↑	78	42%
Nynäshamn	27	88	67	71	78	82	77	82	75	79	↑	37	44%
Norrtälje	28	98	76	-	75	76	72	72	74	78	↑	116	49%
Köping	29	99	66	-	72	72	87	71	75	78	↑	37	39%
Nyköping	30	104	55	72	71	69	69	75	79	78	↑	156	51%
Gävle	31	108	72	76	76	75	76	77	78	77	↓	86	41%
Salem	32		67	57	66	76	70	73	-	77	↑	9	45%
Västerås	33	112	-	75	74	80	77	74	73	77	↑	192	45%
Södertälje	34	117	-	63	72	65	73	75	76	76	→	101	38%
Upplands Väsby	35	118	77	74	77	77	80	81	84	76	↓	70	43%
Sigtuna	36	120	72	73	81	78	85	85	87	76	↓	37	45%
Stockholm	37	121	72	76	74	74	84	82	79	76	↓	154	57%

Sandviken	38	126	-	-	72	78	80	77	78	76	↓	87	49%
Sala	39	127	66	82	78	72	78	76	82	76	↓	31	55%
Heby	40	137	67	67	74	74	84	70	-	75	↑	26	58%
Vallentuna	41	142	67	65	67	-	-	66	84	74	↓	22	58%
Håbo	42	150	71	71	79	75	88	86	78	74	↓	26	62%
Tyresö	43	152	69	72	73	70	73	70	77	73	↓	25	38%
Katrineholm	44	153	73	74	80	74	77	65	76	72	↓	39	43%
Norrköping	45	156	-	-	75	70	72	75	67	71	↑	168	48%
Oxelösund	46		-	-	-	80	85	86	89	70	↓	8	53%
Flen	47	162	52	63	-	85	76	71	72	65	↓	30	56%
Östhammar	48	164	62	62	68	78	71	77	71	62	↓	20	49%
Arboga			-	-	67	75	78	68	-	-		3	33%
Hallstahammar			-	-	72	-	-	-	-	-		6	75%
Kungsör			-	-	86	-	-	-	-	-		3	33%
Nykvarn			-	-	-	-	-	82	-	-		3	38%
Smedjebacken			-	-	-	-	-	-	-	-		0	0%
SBA	48		72	74	75	74	80	79	78	78		3654	48%
Sverige		168	71	72	74	74	77	78	78	78		10139	48%

Miljö- och hälsoskydd 2014-2021

	Ranking		2014	2015	2016	2017	2018	2019	2020	2021	21/20	Antal svar 2021	Svars andel
	SBA	Sverige											
Österåker	1	1	64	78	67	70	77	70	71	89	↑	21	50%
Strängnäs	2	5	66	70	85	81	85	77	87	86	↓	42	40%
Lidingö	3	8	52	67	73	71	78	81	76	84	↑	14	50%
Tierp	4	19	61	74	64	69	79	77	80	80	→	26	79%
Arboga	5	20	56	-	63	74	77	82	75	80	↑	15	50%
Tyresö	6	21	70	67	55	67	72	71	79	80	↑	17	33%
Solna	7	23	72	76	70	72	73	74	80	80	→	90	57%
Nacka	8	25	56	71	69	68	70	77	68	79	↑	46	70%
Sandviken	9	28	67	66	70	69	66	69	77	78	↑	58	41%
Ekerö	10	30	60	-	56	60	65	69	64	78	↑	38	62%
Kungsör	11		71	-	65	68	74	77	-	78	↑	8	57%
Järfälla	12	35	66	63	71	60	74	69	82	77	↓	43	44%
Västerås	13	41	70	73	76	73	76	75	77	77	→	62	52%
Eskilstuna	14	43	59	65	71	73	75	79	81	77	↓	59	49%
Örebro	15	47	65	72	75	67	68	74	71	77	↑	56	43%
Avesta	16	52	74	-	55	-	83	66	71	76	↑	27	43%
Sigtuna	17	53	59	57	70	66	61	68	71	76	↑	27	53%
Trosa	18	56	67	-	74	74	75	87	77	76	↓	33	52%
Stockholm	19	57	77	80	74	72	75	82	84	75	↓	141	57%
Täby	20	61	65	63	77	-	66	71	69	74	↑	61	43%
Oxelösund	21	62	71	-	-	67	82	71	72	74	↑	17	49%
Linköping	22	66	-	-	-	80	70	74	76	74	↓	175	60%
Enköping	23	68	67	53	55	60	61	64	67	74	↑	63	61%
Karlskoga	24	70	70	-	76	67	74	74	75	73	↓	24	62%
Katrineholm	25	71	58	57	67	57	59	64	73	73	→	26	45%
Haninge	26	75	65	71	57	64	71	70	73	73	→	68	44%
Gävle	27	76	67	66	67	63	75	72	64	73	↑	34	59%
Uppsala	28	77	66	-	73	71	70	72	70	73	↑	217	63%
Huddinge	29	81	72	-	79	72	77	69	81	72	↓	116	47%
Norrköping	30	85	69	-	76	70	67	68	65	72	↑	87	40%
Sollentuna	31	86	67	76	68	58	62	66	59	72	↑	29	37%
Ludvika	32	87	72	-	79	79	81	73	91	72	↓	21	66%
Nykvarn	33		-	-	-	46	-	60	-	72	↑	9	75%
Norrhälje	34	88	60	-	72	65	66	71	73	71	↓	97	42%
Södertälje	35	89	65	74	69	70	68	73	69	71	↑	58	39%
Upplands Väsby	36	93	69	69	70	68	80	63	80	71	↓	60	44%
Nyköping	37	96	57	66	68	68	66	70	72	71	↓	52	48%

Upplands-Bro	38	99	78	79	79	66	64	58	71	70	↓	26	53%
Heby	39		71	-	-	-	-	59	85	70	↓	7	70%
Köping	40	105	65	-	71	70	62	75	75	69	↓	29	46%
Vallentuna	41	111	60	-	-	63	-	72	64	68	↑	42	50%
Knivsta	42	116	57	-	-	67	62	65	61	67	↑	28	50%
Håbo	43	120	67	68	84	76	69	63	78	66	↓	29	54%
Östhammar	44	125	72	52	54	60	50	52	66	66	→	20	49%
Hallstahammar	45		70	-	67	74	79	58	-	66	↑	7	39%
Gnesta	46	132	71	57	67	76	61	58	70	63	↓	21	62%
Nynäshamn	47	138	57	58	65	62	60	63	66	60	↓	34	47%
Botkyrka			83	75	78	76	69	71	70	-		3	30%
Danderyd			-	80	65	74	70	66	-	-		4	31%
Flen			61	57	-	54	71	61	70	-		6	67%
Sala			68	81	63	75	85	74	75	-		2	33%
Salem			-	-	-	-	75	-	-	-		2	67%
Smedjebacken			58	-	-	-	-	-	-	-		2	67%
SBA	47		67	68	72	68	71	71	73	74		2299	50%
Sverige		148	67	65	70	69	69	70	71	71		7406	49%



Österåker: högst betyg i Sverige

"Genom ett lagarbete på avdelningen och i dialog med det lokala näringslivet har vi kunnat utveckla tillsynsarbetet. Vi har fokuserat i stor utsträckning på tydlig och rak kommunikation med näringslivet. Det här är ett kvitto på att vi är inne på rätt väg – företagen har uppskattat de förändringar som vi gjort."

Maria Lindström, miljö- och hälsoskyddschef.
Österåker kommun

"För mig är det oerhört viktigt att näringslivet i kommunen ges de bästa förutsättningar, kan växa och utvecklas. Företagen ska vara nöjda med oss som kommun. Det arbetssätt som implementerats på kommunens miljö- och hälsoskyddsavdelning hoppas jag kommer att sprida sig inom kommunen till andra avdelningar och kan förhoppningsvis även vara en inspiration för andra kommuner."

Michaela Fletcher (bild), kommunstyrelsens ordförande (M) i Österåker kommun

Serveringstillstånd 2007-2021

	Ranking		07	09	11	12	14	15	16	17	18	19	20	21	21/ 20	Antal svar 2021	Svars- andel
	SBA	Sverige															
Upplands-Bro	1		-	-	-	-	-	-	98	94	96	100	-	97	↓	7	70%
Nacka	2	2	64	62	74	72	77	80	83	89	89	86	96	93	↓	27	61%
Trosa	3		-	-	-	83	79	-	-	88	93	89	-	91	↑	8	57%
Sandviken	4	8	-	-	-	81	82	-	85	85	90	90	90	89	↓	17	39%
Flen	5	10	-	-	-	58	72	76	-	74	76	74	78	89	↑	12	67%
Solna	6	13	81	-	77	76	83	84	74	77	81	87	79	86	↑	46	37%
Botkyrka	7	16	-	72	80	75	73	74	80	82	75	78	-	86	↑	19	53%
Sigtuna	8	19	73	70	81	79	77	82	81	75	-	-	-	84	↑	23	52%
Haninge	9	20	-	76	84	82	66	72	69	64	79	87	72	84	↑	33	46%
Örebro	10	21	57	72	76	75	78	81	87	82	84	84	90	84	↓	35	43%
Huddinge	11	24	-	81	78	74	76	-	67	86	90	79	81	83	↑	23	66%
Nynäshamn	12	25	-	-	-	90	-	-	77	71	74	57	69	83	↑	22	45%
Täby	13	28	82	79	73	-	79	88	77	75	74	84	-	83	↓	15	36%
Linköping	14		-	-	-	74	-	-	-	82	83	84	89	82	↓	10	50%
Uppsala	15	31	68	62	76	76	73	-	77	81	77	81	81	81	→	40	34%
Norrälja	16	32	-	81	75	69	75	-	68	68	80	83	76	81	↑	26	36%
Västerås	17	35	49	60	75	69	70	75	75	76	77	83	85	80	↓	58	42%
Österåker	18	36	-	61	75	87	74	-	-	86	-	54	72	78	↑	12	31%
Enköping	19	37	-	-	68	67	68	84	79	70	59	61	73	78	↑	24	44%
Lidingö	20	40	-	-	86	-	-	-	73	84	-	84	-	76	↓	15	35%
Katrineholm	21		48	-	69	70	-	-	78	77	81	84	73	75	↑	10	56%
Södertälje	22	41	71	54	55	65	58	69	77	76	77	81	79	74	↓	35	35%
Karlskoga	23	44	-	58	51	91	71	-	89	88	85	88	91	73	↓	18	47%
Eskilstuna	24	47	77	83	71	80	77	76	78	71	80	73	88	73	↓	31	30%
Stockholm	25	48	67	68	67	68	70	68	74	73	68	73	75	72	↓	187	65%
Nyköping	26	49	74	62	70	80	84	84	81	83	79	88	81	72	↓	13	20%
Gävle	27	53	-	-	-	67	76	66	60	55	66	70	69	69	→	63	35%
Tyresö	28		-	-	81	79	64	83	-	62	78	83	79	69	↓	10	43%
Norrköping	29	56	-	-	-	71	70	-	72	78	81	83	67	68	↑	38	39%
Sollentuna	30		76	-	67	69	72	77	68	68	71	-	-	64	↓	10	48%
Strängnäs	31	61	75	69	62	70	66	64	49	61	69	59	74	62	↓	15	56%
Arboga			-	-	-	-	-	-	-	-	-	-	-	-		1	100%
Avesta			-	-	-	-	75	-	77	-	78	79	-	-		6	25%
Danderyd			-	-	-	-	81	80	65	82	77	88	-	-		3	60%
Ekerö			-	-	51	72	76	-	75	66	78	-	-	-		4	57%
Gnesta			-	-	-	-	-	-	-	-	-	-	-	-		0	0%
Hallstahammar			-	-	-	-	-	-	79	80	86	-	-	-		2	50%
Heby			-	-	-	-	-	-	-	82	89	-	-	-		0	0%

Häbo			-	-	-	64	-	-	-	-	-	76	-	-		2	25%
Järfälla			-	86	84	76	72	88	77	92	79	77	-	-		6	11%
Knivsta			-	-	-	-	-	-	-	-	-	-	-	-		0	0%
Kungsör			-	-	-	-	-	-	-	-	-	-	-	-		0	0%
Köping			-	-	-	88	-	-	70	-	-	-	-	-		2	29%
Ludvika			75	68	70	79	73	-	46	-	-	-	65	-		5	83%
Nykvarn			-	-	-	-	-	-	-	-	-	-	-	-		6	50%
Oxelösund			-	-	-	79	-	-	-	-	-	-	-	-		4	100%
Sala			-	-	-	-	-	-	-	89	81	62	-	-		0	0%
Salem			-	-	-	-	-	-	-	-	-	-	-	-		0	0%
Smedjebacken			-	-	-	85	-	-	-	-	-	-	-	-		0	0%
Tierp			-	-	-	-	65	64	66	62	80	-	-	-		6	27%
Upplands Väsby			-	-	75	82	83	-	85	94	93	78	-	-		6	67%
Vallentuna			-	-	-	-	-	-	-	-	-	-	-	-		7	44%
Östhammar			-	-	-	63	60	70	-	66	46	94	-	-		4	57%
SBA	31		68	68	71	69	72	71	74	75	75	79	77	77		966	43%
Sverige		63	-	-	-	70	72	71	74	75	75	76	75	77		2428	43%

Kommuner med störst förbättring av NKI mellan 2020 och 2021

Brandskydd		
	Ökning	NKI -21
Norrköping	+15	90
Huddinge	+8	91
Linköping	+4	82
Strängnäs	+4	84
Botkyrka	+3	83

Markupplåtelser		
	Ökning	NKI -21
Köping	+37	86
Trosa	+16	90
Karlskoga	+14	87
Enköping	+14	79
Nyköping	+11	89

Livsmedelskontroll		
	Ökning	NKI -21
Gnesta	+13	85
Knivsta	+12	79
Karlskoga	+9	87
Eskilstuna	+8	80
Lidingö	+7	85

Alla verksamhetsområden		
	Ökning	NKI -21
Tierp	+11	79
Gnesta	+10	77
Arboga	+8	83
Kungsör	+6	86
Lidingö	+6	82

Bygglov		
	Ökning	NKI -21
Gnesta	+26	78
Oxelösund	+18	62
Nykvarn	+17	65
Tierp	+17	78
Häbo	+16	84

Miljö- och hälsoskydd		
	Ökning	NKI -21
Österåker	+19	89
Ekerö	+13	78
Sollentuna	+13	72
Nacka	+11	79
Gävle	+9	73

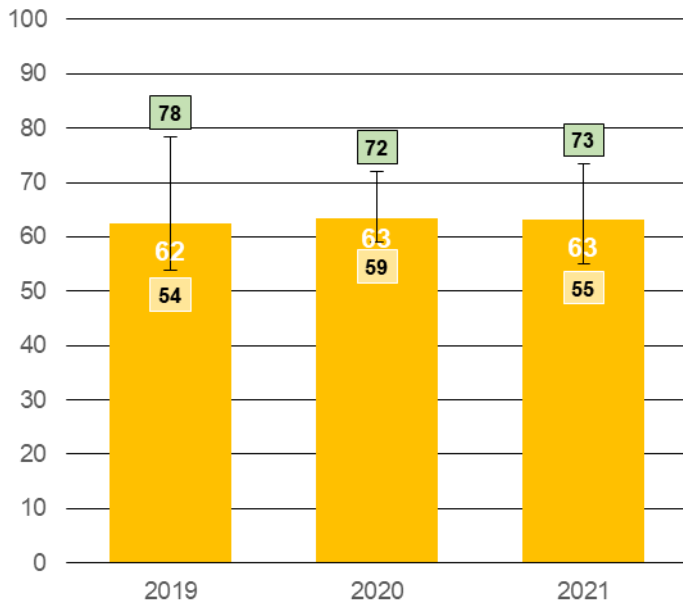
Serveringstillstånd		
	Ökning	NKI -21
Nynäshamn	+14	83
Haninge	+13	84
Flen	+10	89
Solna	++7	86
Österåker	6	78

Upphandling 2019-2021

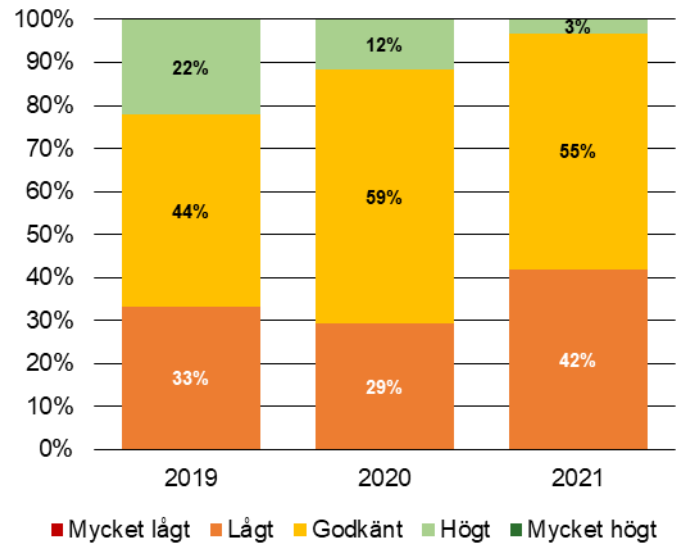
	Ranking SBA	Ranking SKR	2019	2020	2021	2021/ 2020	Andel Kontrakt- vinnare	Antal svar 2021	Svars- andel
Oxelösund	1	2			73		67%	18	67%
Tierp	2	5	65	67	68	↑	41%	64	65%
Solna	3	8			67		41%	59	69%
Täby	4	9	69	70	66	↓	45%	67	62%
Enköping	5	10		59	66	↑	9%	175	38%
Södertälje	6	11			66		17%	24	49%
Vallentuna	7	13		63	65	↑	43%	71	56%
Nacka	8	14	60	63	65	↑	28%	106	42%
Upplands Väsby	9	16	62	62	64	↑	36%	46	45%
Eskilstuna	10	17		69	64	↓	63%	180	55%
Sandviken	11	18	54	60	64	↑	66%	95	54%
Sigtuna	12	19		67	64	↓	42%	32	68%
Stockholm	13	21			64		20%	352	55%
Huddinge	14	22		59	64	↑	59%	110	60%
Ludvika	15	23			64		62%	57	58%
Sollentuna	16	24			63		35%	63	42%
Uppsala	17	26	59	62	63	↑	64%	252	56%
Örebro	18	30		64	62	↓	62%	207	64%
Heby	19	35			61		38%	50	60%
Strängnäs	20	37	73	72	61	↓	57%	70	67%
Upplands-Bro	21	38			61		11%	58	33%
Gävle	22	39	78	60	60	→	34%	185	44%
Norrtälje	23	40			60		50%	52	55%
Linköping	24	42		59	60	↑	45%	175	64%
Haninge	25	43			60		38%	38	48%
Västerås	26	44	66	62	60	↓	42%	207	59%
Tyresö	27	45			59		43%	105	57%
Lidingö	28	46			59		45%	83	55%
Karlskoga	29	51		62	56	↓	39%	38	57%
Nynäshamn	30	52			56		45%	21	45%
Botkyrka	31	53			55		28%	70	23%
SBA	31		62	63	63		43%	3159	52%
Sverige		57	63	63	63		44%	5240	52%

*NUI-betyget för 2021 är viktat med samma andel kontraktvinnare för att få jämförbarhet mellan kommuner, se metod (sid 5). Observera att NUI-betyget för 2019-2020 ej är viktade och därför inte helt jämförbara. För att få en komplett tidsserie hänvisas till SKRs webbplats.

NUI upphandling 2019-2021



Andel kommuner med höga och låga NUI 2019-2021



2021 års resultat per kommun

	Alla myndighets-områden	Brandskydd	Bygglov	Mark-upplåtelser	Miljö- och hälsoskydd	Livsmedels-kontroll	Serverings-tillstånd	Upphandling
Arboga	83		75	92	80			
Avesta	78		71		76	80		
Botkyrka	77	83	72	71		82	86	55
Danderyd	72		59			83		
Ekerö	74		72		78	79		
Enköping	70	81	59	79	74	82	78	66
Eskilstuna	77	79	73	80	77	80	73	64
Flen	73		74			65	89	
Gnesta	77		78		63	85		
Gävle	70	75	61	78	73	77	69	60
Hallstahammar	72		68		66			
Haninge	78	83	71	86	73	82	84	60
Heby	72		55		70	75		61
Huddinge	74	91	54	72	72	82	83	64
Håbo	73		84		66	74		
Järfälla	82	84	80	64	77	80		
Karlskoga	78	84	68	87	73	87	73	56
Katrineholm	75		80	82	73	72	75	
Knivsta	76	79	81		67	79		
Kungsör	86		85		78			
Köping	76		76	86	69	78		
Lidingö	82	84	76	87	84	85	76	59
Linköping	78	82	78	78	74	82	82	60
Ludvika	78		71		72	87		64
Nacka	83	75	81		79	83	93	65
Norrköping	73	90	71	77	72	71	68	
Norrälje	72	78	67	61	71	78	81	60
Nykvarn	62		65		72			
Nyköping	75		64	89	71	78	72	
Nynäshamn	73		69	84	60	79	83	56
Oxelösund	68		62		74	70		73
Sala	77	79	76	84		76		
Salem	80					77		
Sandviken	78		81		78	76	89	64
Sigtuna	75	86	68	75	76	76	84	64
Smedjebacken								
Sollentuna	77	83	68	73	72	82	64	63
Solna	77	83	63	70	80	80	86	67
Stockholm	70	85	55	65	75	76	72	64
Strängnäs	80	84	80	82	86	79	62	61

Södertälje	71	65	60	81	71	76	74	66
Tierp	79		78		80	81		68
Trosa	85		85	90	76	86	91	
Tyresö	71	83	54		80	73	69	59
Täby	71	75	44	72	74	79	83	66
Upplands Väsby	75	84	68	76	71	76		64
Upplands-Bro	79	72	74	84	70	95	97	61
Uppsala	73	80	60	71	73	81	81	63
Vallentuna	77	90	80	80	68	74		65
Västerås	77	89	74	78	77	77	80	60
Örebro	77	84	72	70	77	82	84	62
Österåker	79	82	71		89	85	78	
Östhammar	68		75		66	62		
SBA	74	83	66	73	74	78	77	63
Sverige	74	82	66	76	71	78	77	63

Svar och svarsfrekvens per kommun 2021

	Alla myndighetsområden		Brandskydd		Bygglov		Markupplätelser		Miljö- och hälsoskydd		Livsmedelskontroll		Serverings-tillstånd		Upphandling	
	svar	%	svar	%	svar	%	svar	%	svar	%	svar	%	svar	%	svar	%
Arboga	45	48%	2	50%	13	45%	11	55%	15	50%	3	33%	1	100%	0	0%
Avesta	108	40%	2	11%	35	51%	0	0%	27	43%	38	44%	6	25%	0	0%
Botkyrka	169	52%	7	44%	48	51%	28	64%	3	30%	64	51%	19	53%	70	23%
Danderyd	107	55%	5	31%	33	52%	4	80%	4	31%	58	62%	3	60%	0	0%
Ekerö	79	53%	1	20%	8	42%	0	0%	38	62%	28	48%	4	57%	0	0%
Enköping	217	49%	34	67%	54	36%	20	53%	63	61%	22	46%	24	44%	175	38%
Eskilstuna	418	47%	39	53%	107	58%	42	52%	59	49%	140	42%	31	30%	180	55%
Flen	68	55%	0	0%	16	55%	4	31%	6	67%	30	56%	12	67%	0	0%
Gnesta	63	63%	1	50%	8	73%	0	0%	21	62%	33	62%	0	0%	0	0%
Gävle	345	45%	8	53%	99	52%	55	49%	34	59%	86	41%	63	35%	185	44%
Hallstahammar	40	54%	3	60%	22	56%	0	0%	7	39%	6	75%	2	50%	0	0%
Haninge	268	44%	18	56%	47	49%	16	57%	68	44%	86	38%	33	46%	38	48%
Heby	54	59%	3	38%	18	64%	0	0%	7	70%	26	58%	0	0%	50	60%
Huddinge	362	46%	9	38%	53	39%	12	50%	116	47%	149	46%	23	66%	110	60%
Håbo	76	55%	4	44%	14	64%	1	25%	29	54%	26	62%	2	25%	0	0%
Järfälla	197	43%	37	56%	45	51%	12	38%	43	44%	54	46%	6	11%	0	0%
Karlskoga	157	60%	26	76%	37	76%	17	61%	24	62%	35	49%	18	47%	38	57%
Katrineholm	113	48%	0	0%	28	64%	10	40%	26	45%	39	43%	10	56%	0	0%
Knivsta	96	56%	10	63%	30	60%	0	0%	28	50%	28	57%	0	0%	0	0%
Kungsör	18	40%	0	0%	7	37%	0	0%	8	57%	3	33%	0	0%	0	0%
Köping	101	43%	6	29%	19	49%	8	89%	29	46%	37	39%	2	29%	0	0%
Lidingö	154	47%	14	52%	27	51%	27	44%	14	50%	57	51%	15	35%	83	55%
Linköping	668	57%	8	36%	198	57%	99	54%	175	60%	178	57%	10	50%	175	64%
Ludvika	132	71%	0	0%	37	73%	0	0%	21	66%	69	72%	5	83%	57	58%
Nacka	391	58%	14	54%	94	53%	0	0%	46	70%	210	57%	27	61%	106	42%
Norrköping	602	49%	26	48%	174	59%	109	52%	87	40%	168	48%	38	39%	0	0%
Norrtälje	383	43%	37	62%	86	36%	21	40%	97	42%	116	49%	26	36%	52	55%
Nykvarn	30	47%	1	50%	10	37%	1	33%	9	75%	3	38%	6	50%	0	0%
Nyköping	319	47%	4	24%	55	48%	39	56%	52	48%	156	51%	13	20%	0	0%
Nynäshamn	141	48%	4	80%	28	57%	16	48%	34	47%	37	44%	22	45%	21	45%
Oxelösund	54	59%	0	0%	22	73%	3	43%	17	49%	8	53%	4	100%	18	67%
Sala	62	53%	11	73%	11	42%	7	54%	2	33%	31	55%	0	0%	0	0%
Salem	18	47%	1	50%	6	46%	0	0%	2	67%	9	45%	0	0%	0	0%
Sandviken	200	46%	0	0%	34	60%	4	50%	58	41%	87	49%	17	39%	95	54%
Sigtuna	231	50%	41	58%	79	47%	24	53%	27	53%	37	45%	23	52%	32	68%
Smedjebacken	2	40%	0	0%	0	0%	0	0%	2	67%	0	0%	0	0%	0	0%
Sollentuna	229	45%	31	52%	34	60%	25	53%	29	37%	100	42%	10	48%	63	42%
Solna	399	49%	25	61%	53	45%	67	51%	90	57%	118	48%	46	37%	59	69%
Stockholm	1047	61%	170	52%	230	69%	165	63%	141	57%	154	57%	187	65%	352	55%

Strängnäs	231	48%	15	75%	43	54%	38	57%	42	40%	78	42%	15	56%	70	67%
Södertälje	310	40%	11	50%	86	43%	19	51%	58	39%	101	38%	35	35%	24	49%
Tierp	89	58%	2	50%	26	60%	0	0%	26	79%	29	57%	6	27%	64	65%
Trosa	121	51%	1	33%	33	65%	12	60%	33	52%	34	40%	8	57%	0	0%
Tyresö	71	40%	10	71%	9	39%	0	0%	17	33%	25	38%	10	43%	105	57%
Täby	247	43%	18	37%	46	41%	23	53%	61	43%	84	44%	15	36%	67	62%
Upplands Väsby	195	46%	25	48%	27	49%	7	70%	60	44%	70	43%	6	67%	46	45%
Upplands-Bro	123	59%	13	45%	43	62%	12	75%	26	53%	22	63%	7	70%	58	33%
Uppsala	716	50%	24	45%	100	43%	95	47%	217	63%	240	49%	40	34%	252	56%
Vallentuna	123	54%	13	59%	31	58%	8	62%	42	50%	22	58%	7	44%	71	56%
Västerås	553	46%	17	38%	138	49%	86	49%	62	52%	192	45%	58	42%	207	59%
Örebro	470	43%	34	52%	119	46%	98	52%	56	43%	128	35%	35	43%	207	64%
Österåker	191	51%	17	59%	55	45%	6	75%	21	50%	80	59%	12	31%	29	33%
Östhammar	93	56%	3	33%	41	72%	5	45%	20	49%	20	49%	4	57%	0	0%
SBA	11696	49%	805	51%	2716	52%	1256	52%	2299	50%	3654	48%	966	42%	3 159	52%
Sverige	32712	49%	2044	53%	7583	54%	3112	48%	7406	49%	10139	48%	2428	43%	5 240	52%

NKI-enkät 2021 års ärenden

F1. I vilken bransch är ditt företag verksamt?

[Endast ett kryss, välj det alternativ som bäst passar in]

- Jordbruk
- Industri och bygg
- Transport och magasinering
- Handel
- Hotell, restaurang och underhållning (café, pubar, danslokaler m.m.)
- Skola, vård, omsorg
- Företagstjänster (konsulter och övrig tjänstenäring)
- Övrigt
- Ej aktuellt

F2. Hur många anställda finns det på din arbetsplats?

[Endast ett kryss]

- 0
- 1-5
- 6-10
- 11-50
- 51-100
- 101 eller fler
- Vet ej

F3. Hur utföll ärendet för dig?

[Svara antingen på fråga A eller B. Endast ett kryss]

A) om ditt ärende gällde tillstånd / anmälan

- Positivt
- Delvis positivt
- Negativt
- Vet ej

B) om ditt ärende gällde tillsyn / kontroll

- Föreläggande och/eller åtgärder behövde vidtas
- Varken föreläggande eller åtgärder behövde vidtas
- Vet ej

F4. Vilket var ditt huvudsakliga kommunikationssätt med oss i detta ärende?

[Endast ett kryss]

- Telefon
- E-post
- Brev
- Personligt möte
- Digital tjänst
- Annat sätt, vilket? _____

F5. Blev du i förväg informerad om vilka tjänster som ingick i avgiften?

[Endast ett kryss]

- Ja, fick fullständig information
- Ja, fick viss information
- Nej, inte alls
- Vet ej

F6. Hur rimlig anser du att avgiften för hanteringen av ditt ärende var?

[Endast ett kryss]

- Helt rimlig
- Ganska rimlig
- Varken rimlig eller orimlig
- Ganska orimlig
- Helt orimlig
- Vet ej

F7. Har du erfarenhet av någon annan kommuns service inom samma myndighetsområde? [Endast ett kryss]

- Ja, från flera andra kommuner
- Ja, från en kommun
- Nej

F8. Har du varit i kontakt med oss i denna typ av ärende tidigare?

[Endast ett kryss]

- Ja
- Nej

(Om ditt ärende gällde Markupplåtelse)

F98. Vem/vilka har du haft kontakt med gällande ditt ärende?

[Endast ett kryss]

- Kommunen
- Polisen
- Både kommunen och polisen

(Om ditt ärende gällde bygglov)

F99. Vilken typ av lov/anmälan gällde ditt ärende?

[Endast ett kryss]

- Bygglov inklusive rivningslov
- Marklov inklusive trädfällning
- "Attefall"
- Övrigt

OM TILLGÄNGLIGHET

F9. Hur nöjd var du med...

Ange på en skala 1–10, där 1=inte alls nöjd och 10=mycket nöjd.

	Inte alls nöjd					Mycket nöjd					Vet ej
	1	2	3	4	5	6	7	8	9	10	
... möjligheten att komma i kontakt med rätt person (er)	<input type="checkbox"/>	<input type="checkbox"/>	<input type="checkbox"/>	<input type="checkbox"/>	<input type="checkbox"/>	<input type="checkbox"/>	<input type="checkbox"/>	<input type="checkbox"/>	<input type="checkbox"/>	<input type="checkbox"/>	<input type="checkbox"/>
... möjligheten att använda digitala tjänster för ditt ärende?	<input type="checkbox"/>	<input type="checkbox"/>	<input type="checkbox"/>	<input type="checkbox"/>	<input type="checkbox"/>	<input type="checkbox"/>	<input type="checkbox"/>	<input type="checkbox"/>	<input type="checkbox"/>	<input type="checkbox"/>	<input type="checkbox"/>
... totalt sett med tillgängligheten?	<input type="checkbox"/>	<input type="checkbox"/>	<input type="checkbox"/>	<input type="checkbox"/>	<input type="checkbox"/>	<input type="checkbox"/>	<input type="checkbox"/>	<input type="checkbox"/>	<input type="checkbox"/>	<input type="checkbox"/>	<input type="checkbox"/>

OM INFORMATION

F10. Hur nöjd var du med...

Ange på en skala 1–10, där 1=inte alls nöjd och 10=mycket nöjd.

	Inte alls nöjd					Mycket nöjd					Vet ej
	1	2	3	4	5	6	7	8	9	10	
... hur vi informerade om processen och rutinerna för ditt ärende?	<input type="checkbox"/>	<input type="checkbox"/>	<input type="checkbox"/>	<input type="checkbox"/>	<input type="checkbox"/>	<input type="checkbox"/>	<input type="checkbox"/>	<input type="checkbox"/>	<input type="checkbox"/>	<input type="checkbox"/>	<input type="checkbox"/>
... hur vi informerade om möjligheten att överklaga beslut?	<input type="checkbox"/>	<input type="checkbox"/>	<input type="checkbox"/>	<input type="checkbox"/>	<input type="checkbox"/>	<input type="checkbox"/>	<input type="checkbox"/>	<input type="checkbox"/>	<input type="checkbox"/>	<input type="checkbox"/>	<input type="checkbox"/>
... vår skriftliga information (beslut och övrig info om ditt ärende)?	<input type="checkbox"/>	<input type="checkbox"/>	<input type="checkbox"/>	<input type="checkbox"/>	<input type="checkbox"/>	<input type="checkbox"/>	<input type="checkbox"/>	<input type="checkbox"/>	<input type="checkbox"/>	<input type="checkbox"/>	<input type="checkbox"/>
.. informationen på vår webbplats?	<input type="checkbox"/>	<input type="checkbox"/>	<input type="checkbox"/>	<input type="checkbox"/>	<input type="checkbox"/>	<input type="checkbox"/>	<input type="checkbox"/>	<input type="checkbox"/>	<input type="checkbox"/>	<input type="checkbox"/>	<input type="checkbox"/>
... totalt sett med informationen?	<input type="checkbox"/>	<input type="checkbox"/>	<input type="checkbox"/>	<input type="checkbox"/>	<input type="checkbox"/>	<input type="checkbox"/>	<input type="checkbox"/>	<input type="checkbox"/>	<input type="checkbox"/>	<input type="checkbox"/>	<input type="checkbox"/>

OM BEMÖTANDE

F11. Hur nöjd var du med...

Ange på en skala 1–10, där 1=inte alls nöjd och 10=mycket nöjd.

	Inte alls nöjd					Mycket nöjd					Vet ej
	1	2	3	4	5	6	7	8	9	10	
... vår attityd mot dig?	<input type="checkbox"/>	<input type="checkbox"/>	<input type="checkbox"/>	<input type="checkbox"/>	<input type="checkbox"/>	<input type="checkbox"/>	<input type="checkbox"/>	<input type="checkbox"/>	<input type="checkbox"/>	<input type="checkbox"/>	<input type="checkbox"/>
... vårt engagemang i ditt ärende?	<input type="checkbox"/>	<input type="checkbox"/>	<input type="checkbox"/>	<input type="checkbox"/>	<input type="checkbox"/>	<input type="checkbox"/>	<input type="checkbox"/>	<input type="checkbox"/>	<input type="checkbox"/>	<input type="checkbox"/>	<input type="checkbox"/>
... totalt sett med bemötandet?	<input type="checkbox"/>	<input type="checkbox"/>	<input type="checkbox"/>	<input type="checkbox"/>	<input type="checkbox"/>	<input type="checkbox"/>	<input type="checkbox"/>	<input type="checkbox"/>	<input type="checkbox"/>	<input type="checkbox"/>	<input type="checkbox"/>

OM KOMPETENS

F12. Hur nöjd var du med...

Ange på en skala 1–10, där 1=inte alls nöjd och 10=mycket nöjd.

	Inte alls nöjd					Mycket nöjd					Vet ej
	1	2	3	4	5	6	7	8	9	10	
... vår kunskap om ämnesområdet?	<input type="checkbox"/>	<input type="checkbox"/>	<input type="checkbox"/>	<input type="checkbox"/>	<input type="checkbox"/>	<input type="checkbox"/>	<input type="checkbox"/>	<input type="checkbox"/>	<input type="checkbox"/>	<input type="checkbox"/>	<input type="checkbox"/>
... vår förmåga att förstå dina problem?	<input type="checkbox"/>	<input type="checkbox"/>	<input type="checkbox"/>	<input type="checkbox"/>	<input type="checkbox"/>	<input type="checkbox"/>	<input type="checkbox"/>	<input type="checkbox"/>	<input type="checkbox"/>	<input type="checkbox"/>	<input type="checkbox"/>
... vår förmåga att ge råd och vägledning?	<input type="checkbox"/>	<input type="checkbox"/>	<input type="checkbox"/>	<input type="checkbox"/>	<input type="checkbox"/>	<input type="checkbox"/>	<input type="checkbox"/>	<input type="checkbox"/>	<input type="checkbox"/>	<input type="checkbox"/>	<input type="checkbox"/>
... totalt sett med kompetensen?	<input type="checkbox"/>	<input type="checkbox"/>	<input type="checkbox"/>	<input type="checkbox"/>	<input type="checkbox"/>	<input type="checkbox"/>	<input type="checkbox"/>	<input type="checkbox"/>	<input type="checkbox"/>	<input type="checkbox"/>	<input type="checkbox"/>

OM RÄTTSSÄKERHET

F13. Hur nöjd var du med...

Ange på en skala 1–10, där 1=inte alls nöjd och 10=mycket nöjd.

	Inte alls nöjd					Mycket nöjd					Vet ej
	1	2	3	4	5	6	7	8	9	10	
... tydligheten i de lagar och regler som gäller för ditt ärende?	<input type="checkbox"/>	<input type="checkbox"/>	<input type="checkbox"/>	<input type="checkbox"/>	<input type="checkbox"/>	<input type="checkbox"/>	<input type="checkbox"/>	<input type="checkbox"/>	<input type="checkbox"/>	<input type="checkbox"/>	<input type="checkbox"/>
... det sätt som vi motiverade våra ställningstaganden/beslut?	<input type="checkbox"/>	<input type="checkbox"/>	<input type="checkbox"/>	<input type="checkbox"/>	<input type="checkbox"/>	<input type="checkbox"/>	<input type="checkbox"/>	<input type="checkbox"/>	<input type="checkbox"/>	<input type="checkbox"/>	<input type="checkbox"/>
... möjligheterna att framföra klagomål och lämna synpunkter?	<input type="checkbox"/>	<input type="checkbox"/>	<input type="checkbox"/>	<input type="checkbox"/>	<input type="checkbox"/>	<input type="checkbox"/>	<input type="checkbox"/>	<input type="checkbox"/>	<input type="checkbox"/>	<input type="checkbox"/>	<input type="checkbox"/>
... totalt sett med rättssäkerheten?	<input type="checkbox"/>	<input type="checkbox"/>	<input type="checkbox"/>	<input type="checkbox"/>	<input type="checkbox"/>	<input type="checkbox"/>	<input type="checkbox"/>	<input type="checkbox"/>	<input type="checkbox"/>	<input type="checkbox"/>	<input type="checkbox"/>

OM EFFEKTIVITET

F14. Hur nöjd var du med...

Ange på en skala 1–10, där 1=inte alls nöjd och 10=mycket nöjd.

	Inte alls nöjd					Mycket nöjd					Vet ej
	1	2	3	4	5	6	7	8	9	10	
... tiden för handläggningen av ditt ärende?	<input type="checkbox"/>	<input type="checkbox"/>	<input type="checkbox"/>	<input type="checkbox"/>	<input type="checkbox"/>	<input type="checkbox"/>	<input type="checkbox"/>	<input type="checkbox"/>	<input type="checkbox"/>	<input type="checkbox"/>	<input type="checkbox"/>
... förmågan att hålla överenskomna tidsramar?	<input type="checkbox"/>	<input type="checkbox"/>	<input type="checkbox"/>	<input type="checkbox"/>	<input type="checkbox"/>	<input type="checkbox"/>	<input type="checkbox"/>	<input type="checkbox"/>	<input type="checkbox"/>	<input type="checkbox"/>	<input type="checkbox"/>
... rutinerna kring handläggningen av ditt ärende?	<input type="checkbox"/>	<input type="checkbox"/>	<input type="checkbox"/>	<input type="checkbox"/>	<input type="checkbox"/>	<input type="checkbox"/>	<input type="checkbox"/>	<input type="checkbox"/>	<input type="checkbox"/>	<input type="checkbox"/>	<input type="checkbox"/>
... totalt sett med effektiviteten?	<input type="checkbox"/>	<input type="checkbox"/>	<input type="checkbox"/>	<input type="checkbox"/>	<input type="checkbox"/>	<input type="checkbox"/>	<input type="checkbox"/>	<input type="checkbox"/>	<input type="checkbox"/>	<input type="checkbox"/>	<input type="checkbox"/>

OM TOTALA UPPLEVELSEN

Inte alls nöjd

Mycket nöjd Vet ej

Ange på en skala 1–10, där 1=inte alls nöjd och 10=mycket nöjd.

	1	2	3	4	5	6	7	8	9	10	
F15. Hur nöjd var du med hanteringen av ditt ärende i sin helhet?	<input type="checkbox"/>	<input type="checkbox"/>	<input type="checkbox"/>	<input type="checkbox"/>	<input type="checkbox"/>	<input type="checkbox"/>	<input type="checkbox"/>	<input type="checkbox"/>	<input type="checkbox"/>	<input type="checkbox"/>	<input type="checkbox"/>

Inte alls väl

Mycket väl Vet ej

Ange på en skala 1–10, där 1=inte alls väl och 10=mycket väl.

	1	2	3	4	5	6	7	8	9	10	
F16. Hur väl uppfylldes dina förväntningar kring ditt ärende?	<input type="checkbox"/>	<input type="checkbox"/>	<input type="checkbox"/>	<input type="checkbox"/>	<input type="checkbox"/>	<input type="checkbox"/>	<input type="checkbox"/>	<input type="checkbox"/>	<input type="checkbox"/>	<input type="checkbox"/>	<input type="checkbox"/>

Ange på en skala 1–10, där 1=Långt ifrån och 10=Mycket nära.

Långt ifrån

Mycket nära

Vet ej

F17. Tänk dig en perfekt hantering av ditt ärende.

Hur nära ett sådant ideal kom hanteringen av ditt ärende?

1 2 3 4 5 6 7 8 9 10

	1	2	3	4	5	6	7	8	9	10	
	<input type="checkbox"/>	<input type="checkbox"/>	<input type="checkbox"/>	<input type="checkbox"/>	<input type="checkbox"/>	<input type="checkbox"/>	<input type="checkbox"/>	<input type="checkbox"/>	<input type="checkbox"/>	<input type="checkbox"/>	<input type="checkbox"/>

F18. Var det någon del i processen som du var särskilt nöjd med?

.....

.....

.....

.....

F19. Var det någon del i processen som du var mindre nöjd med?

.....

.....

.....

.....

F20. Har du några övriga förslag på hur kommunens service i denna typ av ärende kan förbättras?

.....

.....

.....

.....

F21. Ange kön

- Kvinna
- Man
- Annat
- Vill ej uppge

F22. Ange ålder

- 24 år
- 25-34 år
- 35-44 år
- 45-54 år
- 55-64 år
- 65 år -
- Vill ej uppge

NUI-enkät 2021 års ärenden

Enkät till anbudsgivare målgrupp 2-4

Bakgrundsfrågor

F1.Fick ert företag någon inbjudan innan upphandlingen utannonserades?

- Ja, RFI (request for information)/informationsförfråganJa,
- öppet möte om upphandlingen
- Ja, i dialog med Beställaren
- Ja, möjlighet att lämna remiss på upphandlingsdokument
- Nej
- Vet ej

F2.(Om Ja) Gjorde ert företag någon insats innan upphandlingen utannonserades?

- Ja, vi svarade på en RFI (request for information)/informationsförfråganJa,
- vi var på ett öppet möte om upphandlingen
- Ja, vi hade en dialog med Beställaren
- Ja, vi lämnade remissvar på upphandlingsdokument
- Nej
- Vet ej

F3.Hur många annonserade upphandlingar uppskattar du att ditt företag deltar i per år i Sverige?

- 0-2
- 3-10
- 11-50
- Mer än 50
- Vet ej

F4.Är eller har företaget under de tre (3) senaste åren varit leverantör till [kommunen]?

- Ja
- Nej
- Vet ej

F5.Är du man eller kvinna? [Anm. ej obligatorisk fråga]

- Man
- Kvinna
- Annat
- Vill ej uppge

OM INFORMATION

F6. Hur nöjd var du med...

Ange på en skala 1–10, där 1=inte alls nöjd och 10=mycket nöjd.

	Inte alls nöjd					Mycket nöjd					Vet ej
	1	2	3	4	5	6	7	8	9	10	
... innehåll och struktur i upphandlingsdokumenten?	<input type="checkbox"/>	<input type="checkbox"/>	<input type="checkbox"/>	<input type="checkbox"/>	<input type="checkbox"/>	<input type="checkbox"/>	<input type="checkbox"/>	<input type="checkbox"/>	<input type="checkbox"/>	<input type="checkbox"/>	<input type="checkbox"/>
... information om efterfrågad vara/tjänst?	<input type="checkbox"/>	<input type="checkbox"/>	<input type="checkbox"/>	<input type="checkbox"/>	<input type="checkbox"/>	<input type="checkbox"/>	<input type="checkbox"/>	<input type="checkbox"/>	<input type="checkbox"/>	<input type="checkbox"/>	<input type="checkbox"/>
... information om hur man ställer kompletterande frågor?	<input type="checkbox"/>	<input type="checkbox"/>	<input type="checkbox"/>	<input type="checkbox"/>	<input type="checkbox"/>	<input type="checkbox"/>	<input type="checkbox"/>	<input type="checkbox"/>	<input type="checkbox"/>	<input type="checkbox"/>	<input type="checkbox"/>
... information och återkoppling vid tilldelningsbeslutet?	<input type="checkbox"/>	<input type="checkbox"/>	<input type="checkbox"/>	<input type="checkbox"/>	<input type="checkbox"/>	<input type="checkbox"/>	<input type="checkbox"/>	<input type="checkbox"/>	<input type="checkbox"/>	<input type="checkbox"/>	<input type="checkbox"/>
... totalt sett med informationen?	<input type="checkbox"/>	<input type="checkbox"/>	<input type="checkbox"/>	<input type="checkbox"/>	<input type="checkbox"/>	<input type="checkbox"/>	<input type="checkbox"/>	<input type="checkbox"/>	<input type="checkbox"/>	<input type="checkbox"/>	<input type="checkbox"/>

OM TILLGÄNGLIGHET

F7. Hur nöjd var du med...

Ange på en skala 1–10, där 1=inte alls nöjd och 10=mycket nöjd.

	Inte alls nöjd					Mycket nöjd					Vet ej
	1	2	3	4	5	6	7	8	9	10	
... användarvänligheten i systemet som användes för upphandlingen?	<input type="checkbox"/>	<input type="checkbox"/>	<input type="checkbox"/>	<input type="checkbox"/>	<input type="checkbox"/>	<input type="checkbox"/>	<input type="checkbox"/>	<input type="checkbox"/>	<input type="checkbox"/>	<input type="checkbox"/>	<input type="checkbox"/>
... möjligheten att komma i kontakt med oss?	<input type="checkbox"/>	<input type="checkbox"/>	<input type="checkbox"/>	<input type="checkbox"/>	<input type="checkbox"/>	<input type="checkbox"/>	<input type="checkbox"/>	<input type="checkbox"/>	<input type="checkbox"/>	<input type="checkbox"/>	<input type="checkbox"/>
... enkelheten av att ta del av förtydliganden och svar på inkomna frågor?	<input type="checkbox"/>	<input type="checkbox"/>	<input type="checkbox"/>	<input type="checkbox"/>	<input type="checkbox"/>	<input type="checkbox"/>	<input type="checkbox"/>	<input type="checkbox"/>	<input type="checkbox"/>	<input type="checkbox"/>	<input type="checkbox"/>
... totalt sett med tillgängligheten?	<input type="checkbox"/>	<input type="checkbox"/>	<input type="checkbox"/>	<input type="checkbox"/>	<input type="checkbox"/>	<input type="checkbox"/>	<input type="checkbox"/>	<input type="checkbox"/>	<input type="checkbox"/>	<input type="checkbox"/>	<input type="checkbox"/>

OM BEMÖTANDE

F8. Hur nöjd var du med...

Ange på en skala 1–10, där 1=inte alls nöjd och 10=mycket nöjd.

	Inte alls nöjd					Mycket nöjd					Vet ej
	1	2	3	4	5	6	7	8	9	10	
... vår attityd mot dig?	<input type="checkbox"/>	<input type="checkbox"/>	<input type="checkbox"/>	<input type="checkbox"/>	<input type="checkbox"/>	<input type="checkbox"/>	<input type="checkbox"/>	<input type="checkbox"/>	<input type="checkbox"/>	<input type="checkbox"/>	<input type="checkbox"/>
... vårt engagemang i upphandlingen?	<input type="checkbox"/>	<input type="checkbox"/>	<input type="checkbox"/>	<input type="checkbox"/>	<input type="checkbox"/>	<input type="checkbox"/>	<input type="checkbox"/>	<input type="checkbox"/>	<input type="checkbox"/>	<input type="checkbox"/>	<input type="checkbox"/>
... totalt sett med bemötandet?	<input type="checkbox"/>	<input type="checkbox"/>	<input type="checkbox"/>	<input type="checkbox"/>	<input type="checkbox"/>	<input type="checkbox"/>	<input type="checkbox"/>	<input type="checkbox"/>	<input type="checkbox"/>	<input type="checkbox"/>	<input type="checkbox"/>

OM RÄTTSSÄKERHET

F9. Hur nöjd var du med...

Ange på en skala 1–10, där 1=inte alls nöjd och 10=mycket nöjd.

	Inte alls nöjd					Mycket nöjd					Vet ej
	1	2	3	4	5	6	7	8	9	10	
... kraven i förfrågningsunderlaget i förhållande till efterfrågad vara/tjänst?	<input type="checkbox"/>	<input type="checkbox"/>	<input type="checkbox"/>	<input type="checkbox"/>	<input type="checkbox"/>	<input type="checkbox"/>	<input type="checkbox"/>	<input type="checkbox"/>	<input type="checkbox"/>	<input type="checkbox"/>	<input type="checkbox"/>
... begripligheten i utvärderingsmodellen (var modellen relevant och enkel att förstå)?	<input type="checkbox"/>	<input type="checkbox"/>	<input type="checkbox"/>	<input type="checkbox"/>	<input type="checkbox"/>	<input type="checkbox"/>	<input type="checkbox"/>	<input type="checkbox"/>	<input type="checkbox"/>	<input type="checkbox"/>	<input type="checkbox"/>
... vår förmåga att följa upp att avtalade villkor efterlevs?	<input type="checkbox"/>	<input type="checkbox"/>	<input type="checkbox"/>	<input type="checkbox"/>	<input type="checkbox"/>	<input type="checkbox"/>	<input type="checkbox"/>	<input type="checkbox"/>	<input type="checkbox"/>	<input type="checkbox"/>	<input type="checkbox"/>
... vår förmåga att motivera tilldelningsbeslut?	<input type="checkbox"/>	<input type="checkbox"/>	<input type="checkbox"/>	<input type="checkbox"/>	<input type="checkbox"/>	<input type="checkbox"/>	<input type="checkbox"/>	<input type="checkbox"/>	<input type="checkbox"/>	<input type="checkbox"/>	<input type="checkbox"/>

OM RÄTTSSÄKERHET (FORTS.)

Ange på en skala 1–10, där 1=inte alls nöjd och 10=mycket nöjd.

Inte alls nöjd					Mycket nöjd					Vet ej
1	2	3	4	5	6	7	8	9	10	
<input type="checkbox"/>	<input type="checkbox"/>	<input type="checkbox"/>	<input type="checkbox"/>	<input type="checkbox"/>	<input type="checkbox"/>	<input type="checkbox"/>	<input type="checkbox"/>	<input type="checkbox"/>	<input type="checkbox"/>	<input type="checkbox"/>

<input type="checkbox"/>	<input type="checkbox"/>	<input type="checkbox"/>	<input type="checkbox"/>	<input type="checkbox"/>	<input type="checkbox"/>	<input type="checkbox"/>	<input type="checkbox"/>	<input type="checkbox"/>	<input type="checkbox"/>	<input type="checkbox"/>

... möjlighet till dialog efter tilldelningsbeslut?

... totalt sett med rättssäkerheten?

OM KOMPETENS

F10. Hur nöjd var du med...

Ange på en skala 1–10, där 1=inte alls nöjd och 10=mycket nöjd.

Inte alls nöjd					Mycket nöjd					Vet ej
1	2	3	4	5	6	7	8	9	10	
<input type="checkbox"/>	<input type="checkbox"/>	<input type="checkbox"/>	<input type="checkbox"/>	<input type="checkbox"/>	<input type="checkbox"/>	<input type="checkbox"/>	<input type="checkbox"/>	<input type="checkbox"/>	<input type="checkbox"/>	<input type="checkbox"/>

<input type="checkbox"/>	<input type="checkbox"/>	<input type="checkbox"/>	<input type="checkbox"/>	<input type="checkbox"/>	<input type="checkbox"/>	<input type="checkbox"/>	<input type="checkbox"/>	<input type="checkbox"/>	<input type="checkbox"/>	<input type="checkbox"/>

<input type="checkbox"/>	<input type="checkbox"/>	<input type="checkbox"/>	<input type="checkbox"/>	<input type="checkbox"/>	<input type="checkbox"/>	<input type="checkbox"/>	<input type="checkbox"/>	<input type="checkbox"/>	<input type="checkbox"/>	<input type="checkbox"/>

<input type="checkbox"/>	<input type="checkbox"/>	<input type="checkbox"/>	<input type="checkbox"/>	<input type="checkbox"/>	<input type="checkbox"/>	<input type="checkbox"/>	<input type="checkbox"/>	<input type="checkbox"/>	<input type="checkbox"/>	<input type="checkbox"/>

... vår kunskap om leverantörsmarknaden för efterfrågad vara/tjänst?

... svar på ställda frågor i den aktuella upphandlingen?

... vår affärsmässighet,

dvs. uppnå "den goda affären för båda parter"?

... totalt sett med kompetensen?

OM EFFEKTIVITET

F11. Hur nöjd var du med...

Ange på en skala 1–10, där 1=inte alls nöjd och 10=mycket nöjd.

Inte alls nöjd					Mycket nöjd					Vet ej
1	2	3	4	5	6	7	8	9	10	
<input type="checkbox"/>	<input type="checkbox"/>	<input type="checkbox"/>	<input type="checkbox"/>	<input type="checkbox"/>	<input type="checkbox"/>	<input type="checkbox"/>	<input type="checkbox"/>	<input type="checkbox"/>	<input type="checkbox"/>	<input type="checkbox"/>

<input type="checkbox"/>	<input type="checkbox"/>	<input type="checkbox"/>	<input type="checkbox"/>	<input type="checkbox"/>	<input type="checkbox"/>	<input type="checkbox"/>	<input type="checkbox"/>	<input type="checkbox"/>	<input type="checkbox"/>	<input type="checkbox"/>

<input type="checkbox"/>	<input type="checkbox"/>	<input type="checkbox"/>	<input type="checkbox"/>	<input type="checkbox"/>	<input type="checkbox"/>	<input type="checkbox"/>	<input type="checkbox"/>	<input type="checkbox"/>	<input type="checkbox"/>	<input type="checkbox"/>

<input type="checkbox"/>	<input type="checkbox"/>	<input type="checkbox"/>	<input type="checkbox"/>	<input type="checkbox"/>	<input type="checkbox"/>	<input type="checkbox"/>	<input type="checkbox"/>	<input type="checkbox"/>	<input type="checkbox"/>	<input type="checkbox"/>

... resursinsatsen från ert företag i förhållande till anbudets storlek (var resursinsatsen för att lämna anbud rimlig)?

... hur snabbt vi återkopplade på ställda frågor i förfrågningsunderlaget?

... tidslängden från sista anbudsdag till att tilldelningsbeslut delgavs?

... totalt sett med effektiviteten?

OM TOTALA UPPLEVELSEN

Ange på en skala 1–10, där 1=inte alls väl och 10=mycket väl.

F12. Hur nöjd var du med hanteringen av upphandlingen i sin helhet?

Inte alls väl					Mycket väl					Vet ej
1	2	3	4	5	6	7	8	9	10	
<input type="checkbox"/>	<input type="checkbox"/>	<input type="checkbox"/>	<input type="checkbox"/>	<input type="checkbox"/>	<input type="checkbox"/>	<input type="checkbox"/>	<input type="checkbox"/>	<input type="checkbox"/>	<input type="checkbox"/>	<input type="checkbox"/>

Ange på en skala 1–10, där 1=inte alls väl och 10=mycket väl.

F13. Hur väl uppfylldes dina förväntningar kring hanteringen av upphandlingen?

Inte alls väl					Mycket väl					Vet ej
1	2	3	4	5	6	7	8	9	10	
<input type="checkbox"/>	<input type="checkbox"/>	<input type="checkbox"/>	<input type="checkbox"/>	<input type="checkbox"/>	<input type="checkbox"/>	<input type="checkbox"/>	<input type="checkbox"/>	<input type="checkbox"/>	<input type="checkbox"/>	<input type="checkbox"/>

Ange på en skala 1–10, där 1=Långt ifrån och 10=Mycket nära.

F14. Tänk dig en perfekt hantering av upphandlingen. Hur nära ett sådant ideal kom hanteringen av upphandlingen?

Långt ifrån					Mycket nära					Vet ej
1	2	3	4	5	6	7	8	9	10	
<input type="checkbox"/>	<input type="checkbox"/>	<input type="checkbox"/>	<input type="checkbox"/>	<input type="checkbox"/>	<input type="checkbox"/>	<input type="checkbox"/>	<input type="checkbox"/>	<input type="checkbox"/>	<input type="checkbox"/>	<input type="checkbox"/>

F15. Var det någon del i processen som du var särskilt nöjd med?

.....

.....

.....

.....

F16. Var det någon del i processen som du var mindre nöjd med?

.....

.....

.....

.....

F17. Har du några övriga förslag på hur vår hantering av upphandlingar kan förbättras?

.....

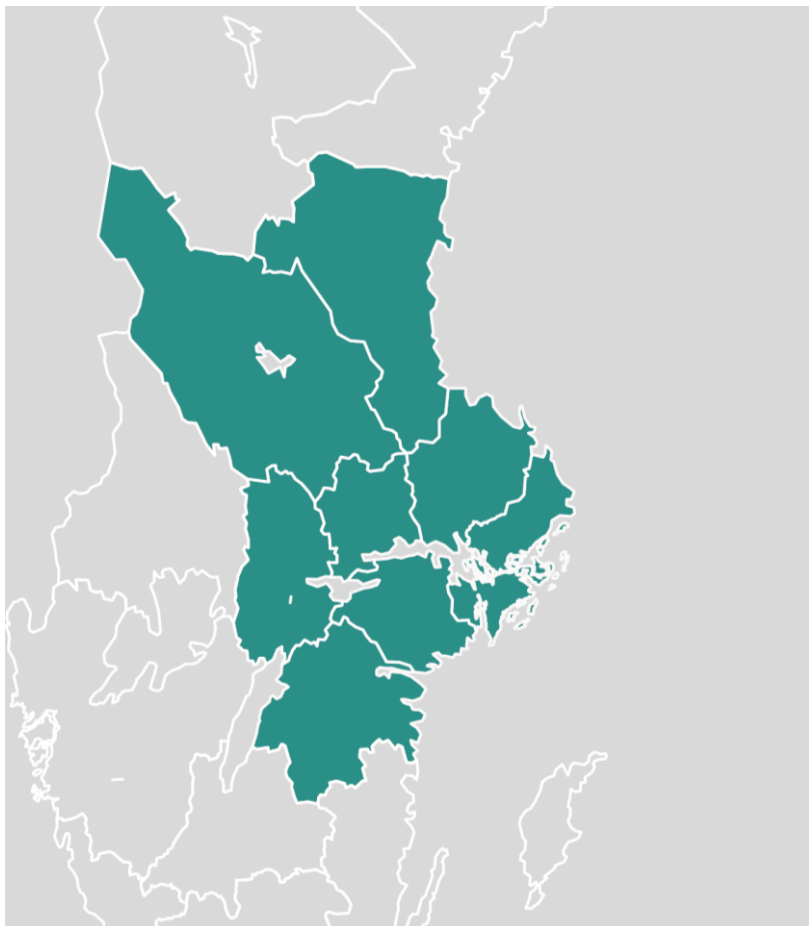
.....

.....

.....

Stockholm Business Alliance, SBA

Stockholm Business Alliance (SBA) är ett partnerskap mellan 53 kommuner (år 2021) i åtta län som projektleds av Stockholms stads näringslivsbolag Stockholm Business Region. Vårt syfte är att attrahera utländska investeringar till regionen, att marknadsföra regionen internationellt och stärka det lokala företagsklimatet.



Frågor kan ställas till Stefan Frid, Ansvarig Företagsklimat (NKI/NUI), Stockholm Business Alliance på Invest Stockholm.

Stefan.frid@stockholm.se / 070-47 28 016

Ansvarig utgivare: Staffan Ingvarsson, VD Stockholm Business Region

Stockholm Business Region
P.O. Box 16282
SE-103 25 Stockholm, Sweden
Telefon + 46 8 508 280 00
www.visitstockholm.com
www.investstockholm.com
www.stockholmbusinessregion.se
www.stockholmbusinessalliance.se

